

VÝPIS PROSKLENÝCH PŘÍČEK A PARTERU

Nedílnou součástí tohoto výpisu je výkresová dokumentace a technická zpráva SO 01.ST-01.

NĚDÍLNOU SOUČÁSTÍ TOHOTO VÝPISU JE POŽÁRNĚ BEZPEČNOSTNÍ ŘEŠENÍ, KTERÉ PŘESNĚ SPECIFIKUJE JEDNOTLIVÉ POŽADAVKY NA VÝPLNĚ OTVORŮ.

POŽÁRNÍ VÝPLNĚ OTVORŮ JSOU VE VÝKRESOVÉ DOKUMENTACI ZNAČENÉ ČERVENOU POLOŽKOU.

STAVBA: OPRAVA OBJEKTU NÁDRAŽNÍ 4	
OBJEKT: SO 01	M16_407

OZN.	POPIS	POŽADAVEK PBŘ popis viz PBŘ	ROZMĚRY OTVORU [mm]	LEVÉ/PRAVÉ					KS CELKEM	ZASKLENÍ	POVRCHOVÁ ÚPRAVA	POZNÁMKA
					2.PP	1.PP	1.NP	2.NP				
PROSKLENÝ PARTER / PROSKLENÉ PŘÍČKY												
OA1	CELOPROSKLENÁ PŘÍČKA TVRZENÉ VRSTVENÉ BEZPEČNOPSTNÍ SKLO TL. 8 mm NAPŘ. CONNEX 4.4.2 LEPENÉ NA RÁM Z NEREZOVÝCH JEKLŮ KONSTRUKCE Z NEREZOVÝCH PROFILŮ JEKL 60x30x3 VČETNĚ AUTOMATICKÝCH POSUVNÝCH DVOUKŘÍDLÝCH DVEŘÍ BARVA A ROZČLENĚNÍ PODLE OBRÁZKOVÉ PŘÍLOHY POŽÁRNÍ UZÁVĚR EI 30 DP3-SmC3 SKLO CELOPLOŠNĚ OPATŘENÉ Z VNITŘNÍ STRANY TERMOIZOLAČNÍ FOLIÍ ROZMĚRY A SPECIFIKACE VIZ PŘÍLOHA TOHOTO VÝPISU	EI 30 DP3 - Sa - C3 Požární dveře s náhradním zdrojem 30 min., po každém průchodu dveře uzavřít, dveře bude možné nouzově ručně otevřít	7640x3150	-			1		1	TVRZENÉ BEZPEČNOSTNÍ SKLO, TL. 8 MM, NAPŘ. CONNEX 4.4.2 ČIRÉ ZASKLENÍ LEPENÉ NA NEREZOVÉ JEKLE VČETNĚ TERMOIZOLAČNÍ FOLIE	NOSNÁ KONSTRUKCE Z NEREZOVÝCH JEKLŮ ČIRÉ ZASKLENÍ	BAREVNOST SKEL ODSOULASIT NA DODANÉM VZORKU ARCHITEKTEM ROZMĚR ZAMĚŘIT NA STAVBĚ
OA2	CELOPROSKLENÁ PŘÍČKA TVRZENÉ BEZPEČNOPSTNÍ SKLO CONNEX TL. 8 MM LEPENÉ NA RÁM Z NEREZOVÝCH JEKLŮ JEKL 60x30x2 VČETNĚ DVOUKŘÍDLÝCH DVEŘÍ BARVA A ROZČLENĚNÍ PODLE OBRÁZKOVÉ PŘÍLOHY VČETNĚ NEREZOVÉ PANIKOVÉ KLIKY VE SMĚRU ÚNIKU POŽÁRNÍ UZÁVĚR EI 30 DP3-SmC3 VČETNĚ ELEKTRICKÉHO ZÁMKU PRO OTEVŘENÍ DOMÁCÍM TELEFONEM Z BYTŮ KOVÁNÍ KOULE - KLIKA V PROVEDENÍ NEREZ VČETNĚ NEREZOVÝCH NAVAROVACÍCH PANTŮ UCHYCENÍ NA 3 ZAVĚSY SKLO OPATŘENÉ Z VNITŘNÍ STRANY TERMOIZOLAČNÍ FOLIÍ ROZMĚRY A SPECIFIKACE VIZ PŘÍLOHA TOHOTO VÝPISU	EI 30 DP3 - Sa - C3	2850x2950	-			1		1	TVRZENÉ BEZPEČNOSTNÍ SKLO, TL. 8 MM, NAPŘ. CONNEX 4.4.2 ČIRÉ ZASKLENÍ LEPENÉ NA NEREZOVÉ JEKLE VČETNĚ TERMOIZOLAČNÍ FOLIE	NOSNÁ KONSTRUKCE Z NEREZOVÝCH JEKLŮ ČIRÉ ZASKLENÍ	BAREVNOST ODSOULASIT NA DODANÉM VZORKU ARCHITEKTEM ROZMĚR ZAMĚŘIT NA STAVBĚ

VÝPIS PROSKLENÝCH PŘÍČEK A PARTERU

Nedílnou součástí tohoto výpisu je výkresová dokumentace a technická zpráva SO 01.ST-01.

NĚDÍLNOU SOUČÁSTÍ TOHOTO VÝPISU JE POŽÁRNĚ BEZPEČNOSTNÍ ŘEŠENÍ, KTERÉ PŘESNĚ SPECIFIKUJE JEDNOTLIVÉ POŽADAVKY NA VÝPLNĚ OTVORŮ.

POŽÁRNÍ VÝPLNĚ OTVORŮ JSOU VE VÝKRESOVÉ DOKUMENTACI ZNAČENÉ ČERVENOU POLOŽKOU.

STAVBA: OPRAVA OBJEKTU NÁDRAŽNÍ 4	
OBJEKT: SO 01	M16_407

OZN.	POPIS	POŽADAVEK PBŘ popis viz PBŘ	ROZMĚRY OTVORU [mm]	LEVÉ/PRAVÉ					KS CELKEM	ZASKLENÍ	POVRCHOVÁ ÚPRAVA	POZNÁMKA
					2.PP	1.PP	1.NP	2.NP				
OA3	CELOPROSKLENÁ PŘÍČKA TVRZENÉ BEZPEČNOSTNÍ SKLO CONNEX TL. 8 MM LEPENÉ NA RÁM Z NEREZOVÝCH JEKLŮ JEKL 60x30x2 VČETNĚ DVOUKŘÍDLÝCH DVEŘÍ BARVA A ROZČLENĚNÍ PODLE OBRÁZKOVÉ PŘÍLOHY VČETNĚ NEREZOVÉ PANIKOVÉ KLIKY VE SMĚRU ÚNIKU POŽÁRNÍ UZÁVĚR EI 30 DP3-SmC3 VČETNĚ ELEKTRICKÉHO ZÁMKU PRO OTEVŘENÍ DOMÁCÍM TELEFONEM Z BYTŮ KOVÁNÍ KOULE - KLIKA V PROVEDENÍ NEREZ VČETNĚ NEREZOVÝCH NAVAROVACÍCH PANTŮ UCHYCENÍ NA 3 ZAVĚŠY SKLO OPATŘENÉ Z VNITŘNÍ STRANY TERMOIZOLAČNÍ FOLIÍ ROZMĚRY A SPECIFIKACE VIZ PŘÍLOHA TOHOTO VÝPISU	EI 30 DP3 - Sa - C3	2850x2950	-			1		1	TVRZENÉ BEZPEČNOSTNÍ SKLO, TL. 8 MM, NAPŘ. CONNEX 4.4.2 ČÍRÉ ZASKLENÍ LEPENÉ NA NEREZOVÉ JEKLE VČETNĚ TERMOIZOLAČNÍ FOLIE	NOSNÁ KONSTRUKCE Z NEREZOVÝCH JEKLŮ ČÍRÉ ZASKLENÍ	BAREVNOST ODSOULASIT NA DODANÉM VZORKU ARCHITEKTEM ROZMĚR ZAMĚŘIT NA STAVBĚ
OA4	PROSKLENÝ PARTER TVRZENÉ BEZPEČNOSTNÍ SKLO TL. 8 MM, NAPŘ. CONNEX 4.4.2 LEPENÉ NA RÁM Z NEREZOVÝCH JEKLŮ POMOCÍ LEPIDLA ODOLNÝM NA UV ZÁŘENÍ NOSNÁ KONSTRUKCE Z NEREZOVÝCH JEKLŮ 60x30x3 SKLO OPATŘENÉ Z VNITŘNÍ STRANY TERMOIZOLAČNÍ FOLIÍ ROZMĚRY A SPECIFIKACE VIZ PŘÍLOHA TOHOTO VÝPISU		PŘESNÉ ROZMĚRY VIZ VÝKRES SO 01.ST-16-20	-			1		1	TVRZENÉ BEZPEČNOSTNÍ SKLO, TL. 8 MM, NAPŘ. CONNEX 4.4.2 ČÍRÉ SKLO V KOMBINACI SE SKLEM ODSTÍNU RAL 9004 A SKLEM ODSTÍNU RAL 9003 LEPENÉ NA NEREZOVÉ JEKLE VČETNĚ TERMOIZOLAČNÍ FOLIE	ČÍRÉ SKLO V KOMBINACI SE SKLEM ODSTÍNU RAL 9004 A SKLEM ODSTÍNU RAL 9003	BAREVNOST ODSOULASIT NA DODANÉM VZORKU ARCHITEKTEM ROZMĚR ZAMĚŘIT NA STAVBĚ

VÝPIS PROSKLENÝCH PŘÍČEK A PARTERU

Nedílnou součástí tohoto výpisu je výkresová dokumentace a technická zpráva SO 01.ST-01.

NĚDÍLNOU SOUČÁSTÍ TOHOTO VÝPISU JE POŽÁRNĚ BEZPEČNOSTNÍ ŘEŠENÍ, KTERÉ PŘESNĚ SPECIFIKUJE JEDNOTLIVÉ POŽADAVKY NA VÝPLNĚ OTVORŮ.

POŽÁRNÍ VÝPLNĚ OTVORŮ JSOU VE VÝKRESOVÉ DOKUMENTACI ZNAČENÉ ČERVENOU POLOŽKOU.

STAVBA: OPRAVA OBJEKTU NÁDRAŽNÍ 4	
OBJEKT: SO 01	M16_407

OZN.	POPIS	POŽADAVEK PBŘ popis viz PBŘ	ROZMĚRY OTVORU [mm]	LEVÉ/PRAVÉ					KS CELKEM	ZASKLENÍ	POVRCHOVÁ ÚPRAVA	POZNÁMKA
					2.PP	1.PP	1.NP	2.NP				
OA5	PROSKLENÝ PARTER TVRZENÉ BEZPEČNOPSTNÍ SKLO TL. 8 MM, NAPŘ. CONNEX 4.4.2 LEPENÉ NA RÁM Z NEREZOVÝCH JEKLŮ POMOCÍ LEPIDLA ODOLNÝM NA UV ZÁŘENÍ NOSNÁ KONSTRUKCE Z NEREZOVÝCH JEKLŮ 60x30x3 SKLO OPATŘENÉ Z VNITŘNÍ STRANY TERMOIZOLAČNÍ FOLIÍ ROZMĚRY A SPECIFIKACE VIZ PŘÍLOHA TOHOTO VÝPISU		PŘESNÉ ROZMĚRY VIZ VÝKRES SO 01.ST-16-20	-			1		1	TVRZENÉ BEZPEČNOSTNÍ SKLO, TL. 8 MM, NAPŘ. CONNEX 4.4.2 ČIRÉ SKLO V KOMBINACI SE SKLEM ODSTĚNU RAL 9004 A SKLEM ODSTĚNU RAL 9003 LEPENÉ NA NEREZOVÉ JEKLE VČETNĚ TERMOIZOLAČNÍ FOLIE	ČIRÉ SKLO V KOMBINACI SE SKLEM ODSTĚNU RAL 9004 A SKLEM ODSTĚNU RAL 9003	BAREVNOST ODSOUHLASIT NA DODANÉM VZORKU ARCHITEKTEM ROZMĚR ZAMĚŘIT NA STAVBĚ
OA6	PROSKLENÝ PARTER TVRZENÉ BEZPEČNOPSTNÍ SKLO TL. 8 MM, NAPŘ. CONNEX 4.4.2 LEPENÉ NA RÁM Z NEREZOVÝCH JEKLŮ POMOCÍ LEPIDLA ODOLNÝM NA UV ZÁŘENÍ NOSNÁ KONSTRUKCE Z NEREZOVÝCH JEKLŮ 60x30x3 SKLO OPATŘENÉ Z VNITŘNÍ STRANY TERMOIZOLAČNÍ FOLIÍ ROZMĚRY A SPECIFIKACE VIZ PŘÍLOHA TOHOTO VÝPISU		PŘESNÉ ROZMĚRY VIZ VÝKRES SO 01.ST-16-20	-			1		1	TVRZENÉ BEZPEČNOSTNÍ SKLO, TL. 8 MM, NAPŘ. CONNEX 4.4.2 ČIRÉ SKLO V KOMBINACI SE SKLEM ODSTĚNU RAL 9004 A SKLEM ODSTĚNU RAL 9003 LEPENÉ NA NEREZOVÉ JEKLE VČETNĚ TERMOIZOLAČNÍ FOLIE	ČIRÉ SKLO V KOMBINACI SE SKLEM ODSTĚNU RAL 9004 A SKLEM ODSTĚNU RAL 9003	BAREVNOST ODSOUHLASIT NA DODANÉM VZORKU ARCHITEKTEM ROZMĚR ZAMĚŘIT NA STAVBĚ

VÝPIS PROSKLENÝCH PŘÍČEK A PARTERU

Nedílnou součástí tohoto výpisu je výkresová dokumentace a technická zpráva SO 01.ST-01.

NĚDÍLNOU SOUČÁSTÍ TOHOTO VÝPISU JE POŽÁRNĚ BEZPEČNOSTNÍ ŘEŠENÍ, KTERÉ PŘESNĚ SPECIFIKUJE JEDNOTLIVÉ POŽADAVKY NA VÝPLNĚ OTVORŮ.

POŽÁRNÍ VÝPLNĚ OTVORŮ JSOU VE VÝKRESOVÉ DOKUMENTACI ZNAČENÉ ČERVENOU POLOŽKOU.

STAVBA: OPRAVA OBJEKTU NÁDRAŽNÍ 4	
OBJEKT: SO 01	M16_407

OZN.	POPIS	POŽADAVEK PBŘ popis viz PBŘ	ROZMĚRY OTVORU [mm]	LEVÉ/PRAVÉ					KS CELKEM	ZASKLENÍ	POVRCHOVÁ ÚPRAVA	POZNÁMKA
					2.PP	1.PP	1.NP	2.NP				
OA7	PROSKLENÝ PARTER TVRZENÉ BEZPEČNOSTNÍ SKLO TL. 8 MM, NAPŘ. CONNEX 4.4.2 LEPENÉ NA RÁM Z NEREZOVÝCH JEKLŮ POMOCÍ LEPIDLA ODOLNÝM NA UV ZÁŘENÍ NOSNÁ KONSTRUKCE Z NEREZOVÝCH JEKLŮ 60x30x3 SKLO OPATŘENÉ Z VNITŘNÍ STRANY TERMOIZOLAČNÍ FOLIÍ ROZMĚRY A SPECIFIKACE VIZ PŘÍLOHA TOHOTO VÝPISU		PŘESNÉ ROZMĚRY VIZ VÝKRES SO 01.ST-16-20	-			1		1	TVRZENÉ BEZPEČNOSTNÍ SKLO, TL. 8 MM, NAPŘ. CONNEX 4.4.2 ČIRÉ SKLO V KOMBINACI SE SKLEM ODSTĚNU RAL 9004 A SKLEM ODSTĚNU RAL 9003 LEPENÉ NA NEREZOVÉ JEKLE VČETNĚ TERMOIZOLAČNÍ FOLIE	ČIRÉ SKLO V KOMBINACI SE SKLEM ODSTĚNU RAL 9004 A SKLEM ODSTĚNU RAL 9003	BAREVNOST ODSOULASIT NA DODANÉM VZORKU ARCHITEKTEM ROZMĚR ZAMĚŘIT NA STAVBĚ
OA8	PROSKLENÝ PARTER TVRZENÉ BEZPEČNOSTNÍ SKLO TL. 8 MM, NAPŘ. CONNEX 4.4.2 LEPENÉ NA RÁM Z NEREZOVÝCH JEKLŮ POMOCÍ LEPIDLA ODOLNÝM NA UV ZÁŘENÍ NOSNÁ KONSTRUKCE Z NEREZOVÝCH JEKLŮ 60x30x3 SKLO OPATŘENÉ Z VNITŘNÍ STRANY TERMOIZOLAČNÍ FOLIÍ ROZMĚRY A SPECIFIKACE VIZ PŘÍLOHA TOHOTO VÝPISU		PŘESNÉ ROZMĚRY VIZ VÝKRES SO 01.ST-16-20	-			2		2	TVRZENÉ BEZPEČNOSTNÍ SKLO, TL. 8 MM, NAPŘ. CONNEX 4.4.2 ČIRÉ SKLO V KOMBINACI SE SKLEM ODSTĚNU RAL 9004 A SKLEM ODSTĚNU RAL 9003 LEPENÉ NA NEREZOVÉ JEKLE VČETNĚ TERMOIZOLAČNÍ FOLIE	ČIRÉ SKLO V KOMBINACI SE SKLEM ODSTĚNU RAL 9004 A SKLEM ODSTĚNU RAL 9003	BAREVNOST ODSOULASIT NA DODANÉM VZORKU ARCHITEKTEM ROZMĚR ZAMĚŘIT NA STAVBĚ

VÝPIS PROSKLENÝCH PŘÍČEK A PARTERU

Nedílnou součástí tohoto výpisu je výkresová dokumentace a technická zpráva SO 01.ST-01.

NĚDÍLNOU SOUČÁSTÍ TOHOTO VÝPISU JE POŽÁRNĚ BEZPEČNOSTNÍ ŘEŠENÍ, KTERÉ PŘESNĚ SPECIFIKUJE JEDNOTLIVÉ POŽADAVKY NA VÝPLNĚ OTVORŮ.

POŽÁRNÍ VÝPLNĚ OTVORŮ JSOU VE VÝKRESOVÉ DOKUMENTACI ZNAČENÉ ČERVENOU POLOŽKOU.

STAVBA: OPRAVA OBJEKTU NÁDRAŽNÍ 4	
OBJEKT: SO 01	M16_407

OZN.	POPIS	POŽADAVEK PBŘ popis viz PBŘ	ROZMĚRY OTVORU [mm]	LEVÉ/PRAVÉ					KS CELKEM	ZASKLENÍ	POVRCHOVÁ ÚPRAVA	POZNÁMKA
					2.PP	1.PP	1.NP	2.NP				
OA9	CELOPROSKLENÍ JEDNOTKŘÍDLÉ DVEŘE, OTEVÍRAVÉ PROSKLENÉ, TVRZENÉ BEZPEČNOSTNÍ SKLO OSAZENÉ DO KONSTRUKCE Z NEREZOVÝCH JEKLŮ VČETNĚ JEKLŮ 60x30x3 VČETNĚ KOVÁNÍ, VČETNĚ NEREZOVÉHO MADLA Z EXTERIÉROVÉ STRANY ROZETOVÉ KOVÁNÍ Z NEREZOVÉ OCELI S BROUŠENÝM POVRCHEM S OTÁČIVÝM KRYTEM ZAPUŠTĚNÉ ROZETY SE ZAPUŠTĚNOU, CYLINDRICKOU ROZETOU VČETNĚ KLIKY Z INTERIÉROVÉ STRANY BARVA A ROZČLENĚNÍ PODLE OBRÁZKOVÉ PŘÍLOHY VČETNĚ POLEPU PRO ZVÝRAZNĚNÍ ZASKLENÍ VČETNĚ NEREZOVÝCH NAVAROVACÍCH PANTŮ UCHYCENÍ NA 3 ZAVĚSY SKLO OPATŘENÉ Z VNITŘNÍ STRANY TERMOIZOLAČNÍ FOLIÍ VČETNĚ SKRYTÉHO SAMOZAVÍRAČE VČETNĚ CYLINDRICKÉHO BEZPEČNOSTNÍHO ZÁMKU ROZMĚRY A SPECIFIKACE VIZ PŘÍLOHA TOHOTO VÝPISU	PANIKOVÁ KLIKA	PŘESNÉ ROZMĚRY VIZ VÝKRES SO 01.ST-16-20	LEVÉ			1		1	TVRZENÉ BEZPEČNOSTNÍ SKLO, TL. 8 MM, NAPŘ. CONNEX 4.4.2 ČÍRÉ SKLO OPATŘENÉ POLEPEM PRO ZVÝRAZNĚNÍ PROSKLENÍ VČETNĚ TERMOIZOLAČNÍ FOLIE	NEREZOVÝ RÁM + NEREZOVÉ KOVÁNÍ ZASKLENÍ ČÍRÉ	BAREVNOST ODSOULASIT NA DODANÉM VZORKU ARCHITEKTEM ROZMĚR ZAMĚŘIT NA STAVBĚ
				PRAVÉ			2		2			
OA10	PROSKLENÝ PARTER TVRZENÉ BEZPEČNOSTNÍ SKLO TL. 8 MM, NAPŘ. CONNEX 4.4.2 LEPENÉ NA RÁM Z NEREZOVÝCH JEKLŮ POMOCÍ LEPIDLA ODOLNÝM NA UV ZÁŘENÍ NOSNÁ KONSTRUKCE Z NEREZOVÝCH JEKLŮ 60x30x3 SKLO OPATŘENÉ Z VNITŘNÍ STRANY TERMOIZOLAČNÍ FOLIÍ ROZMĚRY A SPECIFIKACE VIZ PŘÍLOHA TOHOTO VÝPISU		PŘESNÉ ROZMĚRY VIZ VÝKRES SO 01.ST-16-20	-			2		2	TVRZENÉ BEZPEČNOSTNÍ SKLO, TL. 8 MM, NAPŘ. CONNEX 4.4.2 ČERNÉ SKLO ODSŤÍNU RAL 9004 LEPENÉ NA NEREZOVÉ JEKLE VČETNĚ TERMOIZOLAČNÍ FOLIE	ČERNÉ SKLO ODSŤÍNU RAL 9004	BAREVNOST ODSOULASIT NA DODANÉM VZORKU ARCHITEKTEM ROZMĚR ZAMĚŘIT NA STAVBĚ

VÝPIS PROSKLENÝCH PŘÍČEK A PARTERU

Nedílnou součástí tohoto výpisu je výkresová dokumentace a technická zpráva SO 01.ST-01.

NĚDÍLNOU SOUČÁSTÍ TOHOTO VÝPISU JE POŽÁRNĚ BEZPEČNOSTNÍ ŘEŠENÍ, KTERÉ PŘESNĚ SPECIFIKUJE JEDNOTLIVÉ POŽADAVKY NA VÝPLNĚ OTVORŮ.

POŽÁRNÍ VÝPLNĚ OTVORŮ JSOU VE VÝKRESOVÉ DOKUMENTACI ZNAČENÉ ČERVENOU POLOŽKOU.

STAVBA: OPRAVA OBJEKTU NÁDRAŽNÍ 4	
OBJEKT: SO 01	M16_407

OZN.	POPIS	POŽADAVEK PBŘ popis viz PBŘ	ROZMĚRY OTVORU [mm]	LEVÉ/PRAVÉ					KS CELKEM	ZASKLENÍ	POVRCHOVÁ ÚPRAVA	POZNÁMKA
					2.PP	1.PP	1.NP	2.NP				
OA11 OA12	CELOPROSKLENÁ PŘÍČKA VČETNĚ JEDNOKŘÍDLÝCH OTEVÍRAVÍCH DVEŘÍ PROSKLENÉ, TVRZENÉ BEZPEČNOSTNÍ SKLO TL. 8 mm, NAPŘ. CONNEX 4.4.2 OSAŽENÉ DO KONSTRUKCE S NEREZOVÝCH JEKLŮ VČETNĚ JEKLŮ 60x30x3 BARVA A ROZČLENĚNÍ PODLE OBRÁZKOVÉ PŘÍLOHY VČETNĚ ELEKTRICKÉHO ZÁMKU PRO OTEVŘENÍ DOMÁCÍM TELEFONEM Z BYTŮ KOVÁNÍ KOULE - KLIKA V PROVEDENÍ NEREZ VČETNĚ NEREZOVÝCH NAVAROVACÍCH PANTŮ UCHYCENÍ NA 3 ZAVĚSY VČETNĚ SKRYTÉHO SAMOZAVÍRAČE VČETNĚ NEREZOVÉ PANIKOVÉ KLIKY VE SMĚRU ÚNIKU ROZMĚRY A SPECIFIKACE VIZ PŘÍLOHA TOHOTO VÝPISU	PANIKOVÁ KLIKA	ROZMĚR PODLE OBRÁZKOVÉ PŘÍLOHY	LEVÉ				1	1	TVRZENÉ BEZPEČNOSTNÍ SKLO, TL. 8 MM, NAPŘ. CONNEX 4.4.2 ČIRÉ SKLO LEPENÉ NA NEREZOVÉ JEKLE	ČIRÉ SKLO NA LEPENÉ NA NEREZOVÉ JEKLE NEREZOVÉ KOVÁNÍ	BAREVNOST ODSOULASIT NA DODANÉM VZORKU ARCHITEKTEM ROZMĚR ZAMĚŘIT NA STAVBĚ
				PRAVÉ				1	1			
OA13	PROSKLENÝ PARTER TVRZENÉ BEZPEČNOSTNÍ SKLO TL. 8 MM, NAPŘ. CONNEX 4.4.2 LEPENÉ NA RÁM Z NEREZOVÝCH JEKLŮ POMOCÍ LEPIDLA ODOLNÝM NA UV ZÁŘENÍ NOSNÁ KONSTRUKCE Z NEREZOVÝCH JEKLŮ 60x30x3 SKLO OPATŘENÉ Z VNITŘNÍ STRANY TERMOIZOLAČNÍ FOLIÍ ROZMĚRY A SPECIFIKACE VIZ PŘÍLOHA TOHOTO VÝPISU		PŘESNÉ ROZMĚRY VIZ VÝKRES SO 01.ST-16-20	-			1		1	TVRZENÉ BEZPEČNOSTNÍ SKLO, TL. 8 MM, NAPŘ. CONNEX 4.4.2 ČIRÉ SKLO V KOMBINACI SE SKLEM ODSŤÍNU RAL 9004 A SKLEM ODSŤÍNU RAL 9003 LEPENÉ NA NEREZOVÉ JEKLE VČETNĚ TERMOIZOLAČNÍ FOLIE	ČIRÉ SKLO V KOMBINACI SE SKLEM ODSŤÍNU RAL 9004 A SKLEM ODSŤÍNU RAL 9003	BAREVNOST ODSOULASIT NA DODANÉM VZORKU ARCHITEKTEM ROZMĚR ZAMĚŘIT NA STAVBĚ

VÝPIS PROSKLENÝCH PŘÍČEK A PARTERU

Nedílnou součástí tohoto výpisu je výkresová dokumentace a technická zpráva SO 01.ST-01.

NĚDÍLNOU SOUČÁSTÍ TOHOTO VÝPISU JE POŽÁRNĚ BEZPEČNOSTNÍ ŘEŠENÍ, KTERÉ PŘESNĚ SPECIFIKUJE JEDNOTLIVÉ POŽADAVKY NA VÝPLNĚ OTVORŮ.

POŽÁRNÍ VÝPLNĚ OTVORŮ JSOU VE VÝKRESOVÉ DOKUMENTACI ZNAČENÉ ČERVENOU POLOŽKOU.

STAVBA: OPRAVA OBJEKTU NÁDRAŽNÍ 4	
OBJEKT: SO 01	M16_407

OZN.	POPIS	POŽADAVEK PBŘ popis viz PBŘ	ROZMĚRY OTVORU [mm]	LEVÉ/PRAVÉ					KS CELKEM	ZASKLENÍ	POVRCHOVÁ ÚPRAVA	POZNÁMKA
					2.PP	1.PP	1.NP	2.NP				
OA14	<p>PROSKLENÝ PARTER</p> <p>TVRZENÉ BEZPEČNOSTNÍ SKLO TL. 8 MM, NAPŘ. CONNEX 4.4.2</p> <p>LEPENÉ NA RÁM Z NEREZOVÝCH JEKLŮ POMOCÍ LEPIDLA ODOLNÝM NA UV ZÁŘENÍ</p> <p>NOSNÁ KONSTRUKCE Z NEREZOVÝCH JEKLŮ 60x30x3</p> <p>SKLO OPATŘENÉ Z VNITŘNÍ STRANY TERMOIZOLAČNÍ FOLIÍ</p> <p>ROZMĚRY A SPECIFIKACE VIZ PŘÍLOHA TOHOTO VÝPISU</p>		PŘESNÉ ROZMĚRY VIZ VÝKRES SO 01.ST-16-20	-			2		2	<p>TVRZENÉ BEZPEČNOSTNÍ SKLO, TL. 8 MM, NAPŘ. CONNEX 4.4.2</p> <p>ČIRÉ SKLO V KOMBINACI SE SKLEM ODSTÍNU RAL 9004 A SKLEM ODSTÍNU RAL 9003</p> <p>LEPENÉ NA NEREZOVÉ JEKLE</p> <p>VČETNĚ TERMOIZOLAČNÍ FOLIE</p>	ČIRÉ SKLO V KOMBINACI SE SKLEM ODSTÍNU RAL 9004 A SKLEM ODSTÍNU RAL 9003	<p>BAREVNOST ODSOUHLASIT NA DODANÉM VZORKU ARCHITEKTEM</p> <p>ROZMĚR ZAMĚŘIT NA STAVBĚ</p>
OA15	<p>PROSKLENÝ PARTER</p> <p>TVRZENÉ BEZPEČNOSTNÍ SKLO TL. 8 MM, NAPŘ. CONNEX 4.4.2</p> <p>LEPENÉ NA RÁM Z NEREZOVÝCH JEKLŮ POMOCÍ LEPIDLA ODOLNÝM NA UV ZÁŘENÍ</p> <p>NOSNÁ KONSTRUKCE Z NEREZOVÝCH JEKLŮ 60x30x3</p> <p>SKLO OPATŘENÉ Z VNITŘNÍ STRANY TERMOIZOLAČNÍ FOLIÍ</p> <p>ROZMĚRY A SPECIFIKACE VIZ PŘÍLOHA TOHOTO VÝPISU</p>		PŘESNÉ ROZMĚRY VIZ VÝKRES SO 01.ST-16-20	-			1		1	<p>TVRZENÉ BEZPEČNOSTNÍ SKLO, TL. 8 MM, NAPŘ. CONNEX 4.4.2</p> <p>ČERNÉ SKLO ODSTÍNU RAL 9004</p> <p>LEPENÉ NA NEREZOVÉ JEKLE</p> <p>VČETNĚ TERMOIZOLAČNÍ FOLIE</p>	ČERNÉ SKLO ODSTÍNU RAL 9004	<p>BAREVNOST ODSOUHLASIT NA DODANÉM VZORKU ARCHITEKTEM</p> <p>ROZMĚR ZAMĚŘIT NA STAVBĚ</p>

VÝPIS PROSKLENÝCH PŘÍČEK A PARTERU

Nedílnou součástí tohoto výpisu je výkresová dokumentace a technická zpráva SO 01.ST-01.

NĚDÍLNOU SOUČÁSTÍ TOHOTO VÝPISU JE POŽÁRNĚ BEZPEČNOSTNÍ ŘEŠENÍ, KTERÉ PŘESNĚ SPECIFIKUJE JEDNOTLIVÉ POŽADAVKY NA VÝPLNĚ OTVORŮ.

POŽÁRNÍ VÝPLNĚ OTVORŮ JSOU VE VÝKRESOVÉ DOKUMENTACI ZNAČENÉ ČERVENOU POLOŽKOU.

STAVBA: OPRAVA OBJEKTU NÁDRAŽNÍ 4	
OBJEKT: SO 01	M16_407

OZN.	POPIS	POŽADAVEK PBŘ popis viz PBŘ	ROZMĚRY OTVORU [mm]	LEVÉ/PRAVÉ					KS CELKEM	ZASKLENÍ	POVRCHOVÁ ÚPRAVA	POZNÁMKA
					2.PP	1.PP	1.NP	2.NP				
OA16	CELOPROSKLENÍ JEDNOTKŘÍDLÉ DVEŘE, OTEVÍRAVÉ PROSKLENÉ, TVRZENÉ BEZPEČNOSTNÍ SKLO TL. 8 mm, NAPŘ. CONNEX 4.4.2 OSAZENÉ DO KONSTRUKCE Z NEREZOVÝCH JEKLŮ VČETNĚ NEREZOVÝCH JEKLŮ 60x30x3 VČETNĚ KOVÁNÍ, VČETNĚ NEREZOVÉHO MADLA Z EXTERIÉROVÉ STRANY VČETNĚ KLIKY Z INTERIÉROVÉ STRANY BARVA A ROZČLENĚNÍ PODLE OBRÁZKOVÉ PŘÍLOHY ROZETOVÉ KOVÁNÍ Z NEREZOVÉ OCELI S BROUŠENÝM PОВRCHEM S OTÁČIVÝM KRYTEM ZAPUŠTĚNÉ ROZETY SE ZAPUŠTĚNOU, CYLINDRICKOU ROZETOU VČETNĚ POLEPU PRO ZVÝRAZNĚNÍ ZASKLENÍ VČETNĚ NEREZOVÝCH NAVAROVACÍCH PANTŮ UCHYCENÍ NA 3 ZAVĚŠY VČETNĚ SKRYTÉHO SAMOZAVÍRAČE VČETNĚ NEREZOVÉ PANIKOVÉ KLIKY VE SMĚRU ÚNIKU ROZMĚRY A SPECIFIKACE VIZ PŘÍLOHA TOHOTO VÝPISU	PANIKOVÁ KLIKA	PŘESNÉ ROZMĚRY VIZ VÝKRES SO 01.ST-16-20	LEVÉ					0	TVRZENÉ BEZPEČNOSTNÍ SKLO, TL. 8 MM, NAPŘ. CONNEX 4.4.2 ČIRÉ SKLO LEPENÉ NA NEREZOVÉ JEKLE VČETNĚ TERMOIZOLAČNÍ FOLIE	ČIRÉ SKLO + NEREZOVÝ RÁM	BAREVNOST ODSOULASIT NA DODANÉM VZORKU ARCHITEKTEM ROZMĚR ZAMĚRIT NA STAVBĚ
				PRAVÉ			1		1			
OA17	PROSKLENÝ PARTER TVRZENÉ BEZPEČNOSTNÍ SKLO TL. 8 MM, NAPŘ. CONNEX 4.4.2 LEPENÉ NA RÁM Z NEREZOVÝCH JEKLŮ POMOCÍ LEPIDLA ODOLNÝM NA UV ZÁŘENÍ NOSNÁ KONSTRUKCE Z NEREZOVÝCH JEKLŮ 60x30x3 SKLO OPATŘENÉ Z VNITŘNÍ STRANY TERMOIZOLAČNÍ FOLIÍ ROZMĚRY A SPECIFIKACE VIZ PŘÍLOHA TOHOTO VÝPISU		PŘESNÉ ROZMĚRY VIZ VÝKRES SO 01.ST-16-20	-			3		3	TVRZENÉ BEZPEČNOSTNÍ SKLO, TL. 8 MM, NAPŘ. CONNEX 4.4.2 ČIRÉ SKLO V KOMBINACI SE SKLEM ODSŮSTÍNU RAL 9004 A SKLEM ODSŮSTÍNU RAL 9003 LEPENÉ NA NEREZOVÉ JEKLE VČETNĚ TERMOIZOLAČNÍ FOLIE	ČIRÉ SKLO V KOMBINACI SE SKLEM ODSŮSTÍNU RAL 9004 A SKLEM ODSŮSTÍNU RAL 9003	BAREVNOST ODSOULASIT NA DODANÉM VZORKU ARCHITEKTEM ROZMĚR ZAMĚRIT NA STAVBĚ

VÝPIS PROSKLENÝCH PŘÍČEK A PARTERU

Nedílnou součástí tohoto výpisu je výkresová dokumentace a technická zpráva SO 01.ST-01.

NĚDÍLNOU SOUČÁSTÍ TOHOTO VÝPISU JE POŽÁRNĚ BEZPEČNOSTNÍ ŘEŠENÍ, KTERÉ PŘESNĚ SPECIFIKUJE JEDNOTLIVÉ POŽADAVKY NA VÝPLNĚ OTVORŮ.

POŽÁRNÍ VÝPLNĚ OTVORŮ JSOU VE VÝKRESOVÉ DOKUMENTACI ZNAČENÉ ČERVENOU POLOŽKOU.

STAVBA: OPRAVA OBJEKTU NÁDRAŽNÍ 4	
OBJEKT: SO 01	M16_407

OZN.	POPIS	POŽADAVEK PBŘ popis viz PBŘ	ROZMĚRY OTVORU [mm]	LEVÉ/PRAVÉ					KS CELKEM	ZASKLENÍ	POVRCHOVÁ ÚPRAVA	POZNÁMKA
					2.PP	1.PP	1.NP	2.NP				
OA18	PROSKLENÝ PARTER TVRZENÉ BEZPEČNOSTNÍ SKLO TL. 8 MM, NAPŘ. CONNEX 4.4.2 LEPENÉ NA RÁM Z NEREZOVÝCH JEKLŮ POMOCÍ LEPIDLA ODOLNÝM NA UV ZÁŘENÍ NOSNÁ KONSTRUKCE Z NEREZOVÝCH JEKLŮ 60x30x3 SKLO OPATŘENÉ Z VNITŘNÍ STRANY TERMOIZOLAČNÍ FOLIÍ ROZMĚRY A SPECIFIKACE VIZ PŘÍLOHA TOHOTO VÝPISU		PŘESNÉ ROZMĚRY VIZ VÝKRES SO 01.ST-16-20	-			1		1	TVRZENÉ BEZPEČNOSTNÍ SKLO, TL. 8 MM, NAPŘ. CONNEX 4.4.2 ČERNÉ SKLO ODSŤÍNU RAL 9004 LEPENÉ NA NEREZOVÉ JEKLE VČETNĚ TERMOIZOLAČNÍ FOLIE	ČERNÉ SKLO ODSŤÍNU RAL 9004	BAREVNOST ODSOULASIT NA DODANÉM VZORKU ARCHITEKTEM ROZMĚR ZAMĚŘIT NA STAVBĚ
OA19	AUTOMATICKÉ POSUVNÉ DVOUKŘÍDLÉ DVEŘE - CELOPROSKLENÉ MECHANIZMUS OSAZEN DO NEREZOVÉ KONSTRUKCE Z JEKLŮ 60x30x3 BARVA A ROZČLENĚNÍ PODLE OBRÁZKOVÉ PŘÍLOHY VČETNĚ POLEPU PRO ZVÝRAZNĚNÍ ZASKLENÍ RÁM POSUVNÝCH DVEŘÍ V PROVEDENÍ NEREZ VČETNĚ DODÁVKY ELEKTRONICKÉHO POHONU A TLAČÍTKA MECHANICKÉHO OTEVŘENÍ VČETNĚ PODLAHOVÝCH ZÁMKŮ PŘESNÁ SPECIFIKACE POHONU DLE VÝBĚRU DODAVATELE	DLE PBŘ S MOŽNOSTÍ MECHANICKÉHO OTEVŘENÍ	PŘESNÉ ROZMĚRY VIZ VÝKRES SO 01.ST-16-20	DVOUKŘÍDLÉ			1		1	TVRZENÉ BEZPEČNOSTNÍ SKLO, TL. 8 MM, NAPŘ. CONNEX 4.4.2 ČIRÉ SKLO LEPENÉ NA NEREZOVÉ JEKLE VČETNĚ TERMOIZOLAČNÍ FOLIE	ČIRÉ SKLO + NEREZOVÝ RÁM	BAREVNOST ODSOULASIT NA DODANÉM VZORKU ARCHITEKTEM ROZMĚR ZAMĚŘIT NA STAVBĚ

VÝPIS PROSKLENÝCH PŘÍČEK A PARTERU

Nedílnou součástí tohoto výpisu je výkresová dokumentace a technická zpráva SO 01.ST-01.

NĚDÍLNOU SOUČÁSTÍ TOHOTO VÝPISU JE POŽÁRNĚ BEZPEČNOSTNÍ ŘEŠENÍ, KTERÉ PŘESNĚ SPECIFIKUJE JEDNOTLIVÉ POŽADAVKY NA VÝPLNĚ OTVORŮ.

POŽÁRNÍ VÝPLNĚ OTVORŮ JSOU VE VÝKRESOVÉ DOKUMENTACI ZNAČENÉ ČERVENOU POLOŽKOU.

STAVBA: OPRAVA OBJEKTU NÁDRAŽNÍ 4	
OBJEKT: SO 01	M16_407

OZN.	POPIS	POŽADAVEK PBŘ popis viz PBŘ	ROZMĚRY OTVORU [mm]	LEVÉ/PRAVÉ					KS CELKEM	ZASKLENÍ	POVRCHOVÁ ÚPRAVA	POZNÁMKA
					2.PP	1.PP	1.NP	2.NP				
OA20	PROSKLENÝ PARTER TVRZENÉ BEZPEČNOSTNÍ SKLO TL. 8 MM, NAPŘ. CONNEX 4.4.2 LEPENÉ NA RÁM Z NEREZOVÝCH JEKLŮ POMOCÍ LEPIDLA ODOLNÝM NA UV ZÁŘENÍ NOSNÁ KONSTRUKCE Z NEREZOVÝCH JEKLŮ 60x30x3 SKLO OPATŘENÉ Z VNITŘNÍ STRANY TERMOIZOLAČNÍ FOLIÍ ROZMĚRY A SPECIFIKACE VIZ PŘÍLOHA TOHOTO VÝPISU		PŘESNÉ ROZMĚRY VIZ VÝKRES SO 01.ST-16-20	-			1		1	TVRZENÉ BEZPEČNOSTNÍ SKLO, TL. 8 MM, NAPŘ. CONNEX 4.4.2 ČERNÉ SKLO ODSŤÍNU RAL 9004 LEPENÉ NA NEREZOVÉ JEKLE VČETNĚ TERMOIZOLAČNÍ FOLIE	ČERNÉ SKLO ODSŤÍNU RAL 9004	BAREVNOST ODSOUHLASIT NA DODANÉM VZORKU ARCHITEKTEM ROZMĚR ZAMĚŘIT NA STAVBĚ
OA21	PROSKLENÝ PARTER TVRZENÉ BEZPEČNOSTNÍ SKLO TL. 8 MM, NAPŘ. CONNEX 4.4.2 LEPENÉ NA RÁM Z NEREZOVÝCH JEKLŮ POMOCÍ LEPIDLA ODOLNÝM NA UV ZÁŘENÍ NOSNÁ KONSTRUKCE Z NEREZOVÝCH JEKLŮ 60x30x3 SKLO OPATŘENÉ Z VNITŘNÍ STRANY TERMOIZOLAČNÍ FOLIÍ ROZMĚRY A SPECIFIKACE VIZ PŘÍLOHA TOHOTO VÝPISU		PŘESNÉ ROZMĚRY VIZ VÝKRES SO 01.ST-16-20	-			1		1	TVRZENÉ BEZPEČNOSTNÍ SKLO, TL. 8 MM, NAPŘ. CONNEX 4.4.2 ČERNÉ SKLO ODSŤÍNU RAL 9004 LEPENÉ NA NEREZOVÉ JEKLE VČETNĚ TERMOIZOLAČNÍ FOLIE	ČERNÉ SKLO ODSŤÍNU RAL 9004	BAREVNOST ODSOUHLASIT NA DODANÉM VZORKU ARCHITEKTEM ROZMĚR ZAMĚŘIT NA STAVBĚ

VÝPIS PROSKLENÝCH PŘÍČEK A PARTERU

Nedílnou součástí tohoto výpisu je výkresová dokumentace a technická zpráva SO 01.ST-01.

NĚDÍLNOU SOUČÁSTÍ TOHOTO VÝPISU JE POŽÁRNĚ BEZPEČNOSTNÍ ŘEŠENÍ, KTERÉ PŘESNĚ SPECIFIKUJE JEDNOTLIVÉ POŽADAVKY NA VÝPLNĚ OTVORŮ.

POŽÁRNÍ VÝPLNĚ OTVORŮ JSOU VE VÝKRESOVÉ DOKUMENTACI ZNAČENÉ ČERVENOU POLOŽKOU.

STAVBA: OPRAVA OBJEKTU NÁDRAŽNÍ 4	
OBJEKT: SO 01	M16_407

OZN.	POPIS	POŽADAVEK PBŘ popis viz PBŘ	ROZMĚRY OTVORU [mm]	LEVÉ/PRAVÉ					KS CELKEM	ZASKLENÍ	POVRCHOVÁ ÚPRAVA	POZNÁMKA
					2.PP	1.PP	1.NP	2.NP				
OA22	CELOPROSKLENÁ PŘÍČKA TVRZENÉ BEZPEČNOPSTNÍ SKLO CONNEX TL. 8 MM NAPŘ. CONNEX 4.4.2 LEPENÉ NA RÁM Z NEREZOVÝCH JEKLŮ POMOCÍ LEPIDLA ODOLNÝM NA UV ZÁŘENÍ NOSNÝ RÁM Z NEREZOVÝCH PROFILŮ 60x60x3 mm BARVA A ROZČLENĚNÍ PODLE OBRÁZKOVÉ PŘÍLOHY ULOŽENÍ NA DŘEVĚNÝ PULT VČETNĚ JEDNOKŘÍDLÝCH CELOPROSKLENÝCH DVEŘÍ , OTEVÍRAVÝCH, SVĚTLÁ ŠÍŘKA OTVORU 745 mm, RÁM DVEŘÍ V PROVEDENÍ NEREZ SKRYTÝ SAMOZAVÍRAČ ROZETOVÉ KOVÁNÍ Z NEREZOVÉ OCELI S BROUŠENÝM POVRCHEM S OTÁČIVÝM KRYTEM ZAPUŠTĚNÉ ROZETY SE ZAPUŠTĚNOU, CYLINDRICKOU ROZETOU VEŠKERÉ PRVKY KOVÁNÍ BUDOU VE STEJNÉM PROVEDENÍ VČETNĚ DVEŘNÍ ZARÁŽKY		ROZMĚR PODLE OBRÁZKOVÉ PŘÍLOHY	-			1		1	TVRZENÉ BEZPEČNOSTNÍ SKLO, TL. 8 MM, NAPŘ. CONNEX 4.4.2 ČIRÉ SKLO V KOMBINACI SE SKLEM ODSŤÍNU RAL 9004 A SKLEM ODSŤÍNU RAL 9003 LEPENÉ NA NEREZOVÉ JEKLE	ČIRÉ SKLO V KOMBINACI SE SKLEM ODSŤÍNU RAL 9004 A SKLEM ODSŤÍNU RAL 9003	BAREVNOST ODSOULASIT NA DODANÉM VZORKU ARCHITEKTEM ROZMĚR ZAMĚŘIT NA STAVBĚ
OA23	CELOPROSKLENÁ PŘÍČKA TVRZENÉ BEZPEČNOPSTNÍ SKLO CONNEX TL. 8 MM LEPENÉ NA RÁM Z NEREZOVÝCH JEKLŮ JEKL 60x30x3 BARVA A ROZČLENĚNÍ PODLE OBRÁZKOVÉ PŘÍLOHY ULOŽENÍ NA DŘEVĚNÝ PULT VČETNĚ JEDNOKŘÍDLÝCH CELOPROSKLENÝCH DVEŘÍ , OTEVÍRAVÝCH, LEVÝCH SKRYTÝ SAMOZAVÍRAČ ROZETOVÉ KOVÁNÍ Z NEREZOVÉ OCELI S BROUŠENÝM POVRCHEM S OTÁČIVÝM KRYTEM ZAPUŠTĚNÉ ROZETY SE ZAPUŠTĚNOU, CYLINDRICKOU ROZETOU VEŠKERÉ PRVKY KOVÁNÍ BUDOU VE STEJNÉM PROVEDENÍ VČETNĚ DVEŘNÍ ZARÁŽKY		ROZMĚR PODLE OBRÁZKOVÉ PŘÍLOHY	-				1	1	TVRZENÉ BEZPEČNOSTNÍ SKLO, TL. 8 MM, NAPŘ. CONNEX 4.4.2 ČIRÉ SKLO V KOMBINACI SE SKLEM ODSŤÍNU RAL 9004 A SKLEM ODSŤÍNU RAL 9003 LEPENÉ NA NEREZOVÉ JEKLE	ČIRÉ SKLO V KOMBINACI SE SKLEM ODSŤÍNU RAL 9004 A SKLEM ODSŤÍNU RAL 9003	BAREVNOST ODSOULASIT NA DODANÉM VZORKU ARCHITEKTEM ROZMĚR ZAMĚŘIT NA STAVBĚ

VÝPIS PROSKLENÝCH PŘÍČEK A PARTERU

Nedílnou součástí tohoto výpisu je výkresová dokumentace a technická zpráva SO 01.ST-01.

NĚDÍLNOU SOUČÁSTÍ TOHOTO VÝPISU JE POŽÁRNĚ BEZPEČNOSTNÍ ŘEŠENÍ, KTERÉ PŘESNĚ SPECIFIKUJE JEDNOTLIVÉ POŽADAVKY NA VÝPLNĚ OTVORŮ.

POŽÁRNÍ VÝPLNĚ OTVORŮ JSOU VE VÝKRESOVÉ DOKUMENTACI ZNAČENÉ ČERVENOU POLOŽKOU.

STAVBA: OPRAVA OBJEKTU NÁDRAŽNÍ 4	
OBJEKT: SO 01	M16_407

OZN.	POPIS	POŽADAVEK PBŘ popis viz PBŘ	ROZMĚRY OTVORU [mm]	LEVÉ/PRAVÉ					KS CELKEM	ZASKLENÍ	POVRCHOVÁ ÚPRAVA	POZNÁMKA
					2.PP	1.PP	1.NP	2.NP				
OA24	CELOPROSKLENÁ PŘÍČKA TVRZENÉ BEZPEČNOSTNÍ SKLO CONNEX TL. 8 MM LEPENÉ NA RÁM Z NEREZOVÝCH JEKLŮ JEKL 60x30x3 BARVA A ROZČLENĚNÍ PODLE OBRÁZKOVÉ PŘÍLOHY ULOŽENÍ NA DŘEVĚNÝ PULT VČETNĚ JEDNOKŘÍDLÝCH CELOPROSKLENÝCH DVEŘÍ, OTEVÍRAVÝCH, PRAVÝCH SKRYTÝ SAMOZAVÍRAČ ROZETOVÉ KOVÁNÍ Z NEREZOVÉ OCELI S BROUŠENÝM POVRCHEM S OTÁČIVÝM KRYTEM ZAPUŠTĚNÉ ROZETY SE ZAPUŠTĚNOU, CYLINDRICKOU ROZETOU VEŠKERÉ PRVKY KOVÁNÍ BUDOU VE STEJNÉM PROVEDENÍ VČETNĚ DVEŘNÍ ZARÁŽKY		ROZMĚR PODLE OBRÁZKOVÉ PŘÍLOHY	-				1	1	TVRZENÉ BEZPEČNOSTNÍ SKLO, TL. 8 MM, NAPŘ. CONNEX 4.4.2 ČIRÉ SKLO V KOMBINACI SE SKLEM ODSŤÍNU RAL 9004 A SKLEM ODSŤÍNU RAL 9003 LEPENÉ NA NEREZOVÉ JEKLE	ČIRÉ SKLO V KOMBINACI SE SKLEM ODSŤÍNU RAL 9004 A SKLEM ODSŤÍNU RAL 9003	BAREVNOST ODSOULHLASIT NA DODANÉM VZORKU ARCHITEKTEM ROZMĚR ZAMĚŘIT NA STAVBĚ
OA25	CELOPROSKLENÁ PŘÍČKA TVRZENÉ BEZPEČNOSTNÍ SKLO CONNEX TL. 8 MM LEPENÉ NA RÁM Z NEREZOVÝCH JEKLŮ JEKL 60x30x3 BARVA A ROZČLENĚNÍ PODLE OBRÁZKOVÉ PŘÍLOHY VČETNĚ JEDNOKŘÍDLÝCH CELOPROSKLENÝCH DVEŘÍ SKRYTÝ SAMOZAVÍRAČ ROZETOVÉ KOVÁNÍ Z NEREZOVÉ OCELI S BROUŠENÝM POVRCHEM S OTÁČIVÝM KRYTEM ZAPUŠTĚNÉ ROZETY SE ZAPUŠTĚNOU, CYLINDRICKOU ROZETOU VEŠKERÉ PRVKY KOVÁNÍ BUDOU VE STEJNÉM PROVEDENÍ VČETNĚ DVEŘNÍ ZARÁŽKY		ROZMĚR PODLE OBRÁZKOVÉ PŘÍLOHY	-				1	1	TVRZENÉ BEZPEČNOSTNÍ SKLO, TL. 8 MM, NAPŘ. CONNEX 4.4.2 ČIRÉ ZASKLENÍ LEPENÉ NA NEREZOVÉ JEKLE	ČIRÉ ZASKLENÍ	BAREVNOST ODSOULHLASIT NA DODANÉM VZORKU ARCHITEKTEM ROZMĚR ZAMĚŘIT NA STAVBĚ

VÝPIS PROSKLENÝCH PŘÍČEK A PARTERU

Nedílnou součástí tohoto výpisu je výkresová dokumentace a technická zpráva SO 01.ST-01.

NĚDÍLNOU SOUČÁSTÍ TOHOTO VÝPISU JE POŽÁRNĚ BEZPEČNOSTNÍ ŘEŠENÍ, KTERÉ PŘESNĚ SPECIFIKUJE JEDNOTLIVÉ POŽADAVKY NA VÝPLNĚ OTVORŮ.

POŽÁRNÍ VÝPLNĚ OTVORŮ JSOU VE VÝKRESOVÉ DOKUMENTACI ZNAČENÉ ČERVENOU POLOŽKOU.

STAVBA: OPRAVA OBJEKTU NÁDRAŽNÍ 4	
OBJEKT: SO 01	M16_407

OZN.	POPIS	POŽADAVEK PBŘ popis viz PBŘ	ROZMĚRY OTVORU [mm]	LEVÉ/PRAVÉ					KS CELKEM	ZASKLENÍ	POVRCHOVÁ ÚPRAVA	POZNÁMKA
					2.PP	1.PP	1.NP	2.NP				
OA26	<p>PROSKLENÝ PARTER</p> <p>TVRZENÉ BEZPEČNOSTNÍ SKLO TL. 8 MM, NAPŘ. CONNEX 4.4.2</p> <p>LEPENÉ NA RÁM Z NEREZOVÝCH JEKLŮ POMOCÍ LEPIDLA ODOLNÝM NA UV ZÁŘENÍ</p> <p>NOSNÁ KONSTRUKCE Z NEREZOVÝCH JEKLŮ 60x30x3</p> <p>ROZMĚRY A SPECIFIKACE VIZ PŘÍLOHA TOHOTO VÝPISU</p>		ROZMĚR PODLE OBRAZKOVÉ PŘÍLOHY	-			1		1	<p>TVRZENÉ BEZPEČNOSTNÍ SKLO, TL. 8 MM, NAPŘ. CONNEX 4.4.2</p> <p>ČIRÉ ZASKLENÍ</p> <p>LEPENÉ NA NEREZOVÉ JEKLE</p>	ČIRÉ ZASKLENÍ	<p>BAREVNOST ODSOULASIT NA DODANÉM VZORKU ARCHITEKTEM</p> <p>ROZMĚR ZAMĚŘIT NA STAVBĚ</p>
OA27	<p>PROSKLENÝ PARTER</p> <p>TVRZENÉ BEZPEČNOSTNÍ SKLO TL. 8 MM, NAPŘ. CONNEX 4.4.2</p> <p>LEPENÉ NA RÁM Z NEREZOVÝCH JEKLŮ POMOCÍ LEPIDLA ODOLNÝM NA UV ZÁŘENÍ</p> <p>NOSNÁ KONSTRUKCE Z NEREZOVÝCH JEKLŮ 60x30x3</p> <p>ROZMĚRY A SPECIFIKACE VIZ PŘÍLOHA TOHOTO VÝPISU</p>		ROZMĚR PODLE OBRAZKOVÉ PŘÍLOHY	-				1	1	<p>TVRZENÉ BEZPEČNOSTNÍ SKLO, TL. 8 MM, NAPŘ. CONNEX 4.4.2</p> <p>ČIRÉ ZASKLENÍ</p> <p>LEPENÉ NA NEREZOVÉ JEKLE</p>	ČIRÉ ZASKLENÍ	<p>BAREVNOST ODSOULASIT NA DODANÉM VZORKU ARCHITEKTEM</p> <p>ROZMĚR ZAMĚŘIT NA STAVBĚ</p>

VÝPIS PROSKLENÝCH PŘÍČEK A PARTERU

Nedílnou součástí tohoto výpisu je výkresová dokumentace a technická zpráva SO 01.ST-01.

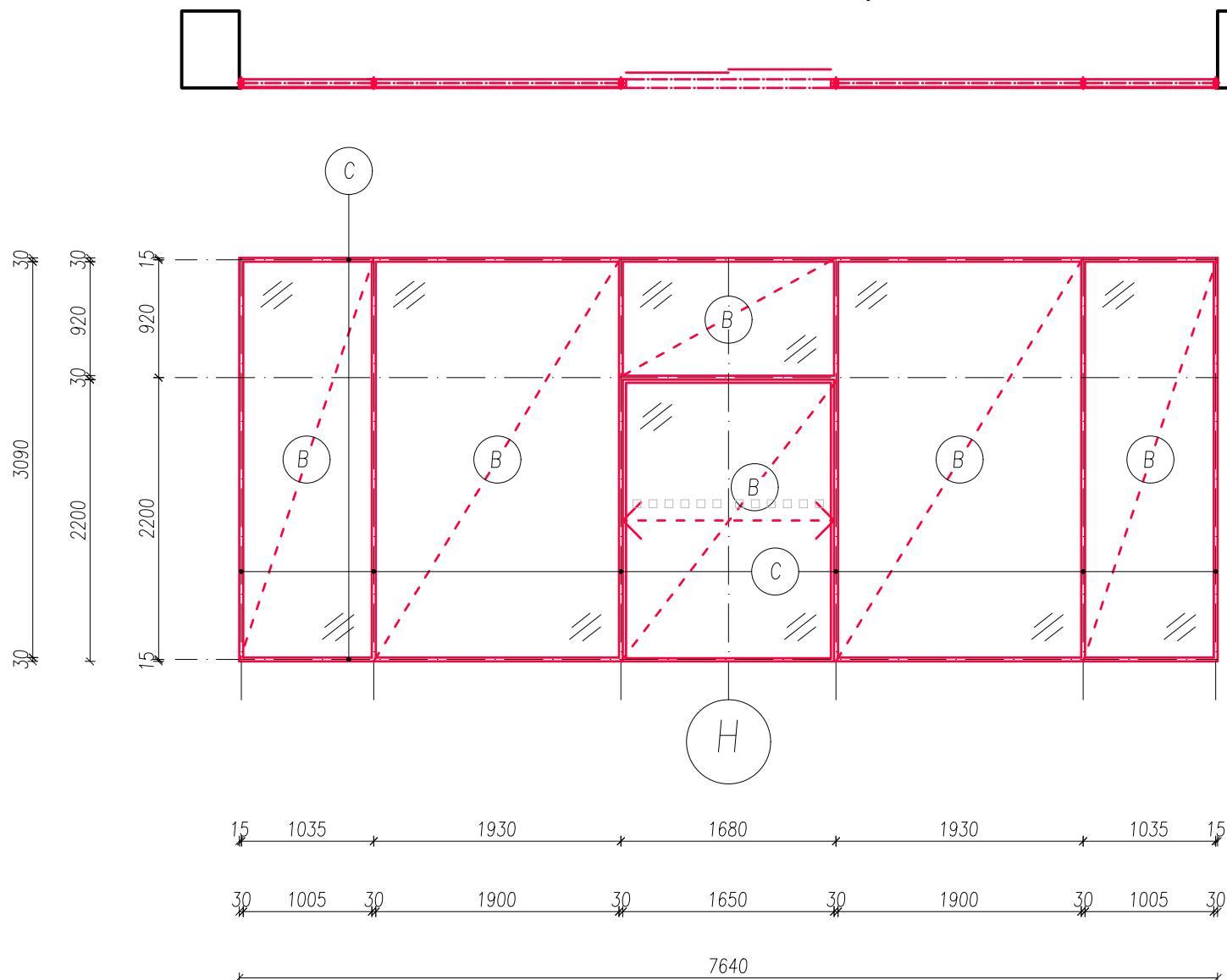
NĚDÍLNOU SOUČÁSTÍ TOHOTO VÝPISU JE POŽÁRNĚ BEZPEČNOSTNÍ ŘEŠENÍ, KTERÉ PŘESNĚ SPECIFIKUJE JEDNOTLIVÉ POŽADAVKY NA VÝPLNĚ OTVORŮ.

POŽÁRNÍ VÝPLNĚ OTVORŮ JSOU VE VÝKRESOVÉ DOKUMENTACI ZNAČENÉ ČERVENOU POLOŽKOU.

STAVBA: OPRAVA OBJEKTU NÁDRAŽNÍ 4	
OBJEKT: SO 01	M16_407

OZN.	POPIS	POŽADAVEK PBŘ popis viz PBŘ	ROZMĚRY OTVORU [mm]	LEVÉ/PRAVÉ					KS CELKEM	ZASKLENÍ	POVRCHOVÁ ÚPRAVA	POZNÁMKA
					2.PP	1.PP	1.NP	2.NP				
OA28	CELOPROSKLENÁ PŘÍČKA TVRZENÉ BEZPEČNOSTNÍ SKLO CONNEX TL. 8 MM LEPENÉ NA RÁM Z NEREZOVÝCH JEKLŮ JEKL 60x30x3 BARVA A ROZČLENĚNÍ PODLE OBRÁZKOVÉ PŘÍLOHY VČETNĚ JEDNOKŘÍDLÝCH CELOPROSKLENÝCH DVEŘÍ SKRYTÝ SAMOZAVÍRAČ ROZETOVÉ KOVÁNÍ Z NEREZOVÉ OCELI S BROUŠENÝM POVRCHEM S OTÁČIVÝM KRYTEM ZAPUŠTĚNÉ ROZETY SE ZAPUŠTĚNOU, CYLINDRICKOU ROZETOU VEŠKERÉ PRVKY KOVÁNÍ BUDOU VE STEJNÉM PROVEDENÍ VČETNĚ DVEŘNÍ ZARÁŽKY		ROZMĚR PODLE OBRÁZKOVÉ PŘÍLOHY	-				1	1	TVRZENÉ BEZPEČNOSTNÍ SKLO, TL. 8 MM, NAPŘ. CONNEX 4.4.2 ČIRÉ ZASKLENÍ LEPENÉ NA NEREZOVÉ JEKLE	ČIRÉ ZASKLENÍ	BAREVNOST ODSOULASIT NA DODANÉM VZORKU ARCHITEKTEM ROZMĚR ZAMĚŘIT NA STAVBĚ
OA29	CELOPROSKLENÁ PŘÍČKA TVRZENÉ BEZPEČNOSTNÍ SKLO CONNEX TL. 8 MM LEPENÉ NA RÁM Z NEREZOVÝCH JEKLŮ JEKL 60x30x3 BARVA A ROZČLENĚNÍ PODLE OBRÁZKOVÉ PŘÍLOHY VČETNĚ JEDNOKŘÍDLÝCH CELOPROSKLENÝCH DVEŘÍ SKRYTÝ SAMOZAVÍRAČ ROZETOVÉ KOVÁNÍ Z NEREZOVÉ OCELI S BROUŠENÝM POVRCHEM S OTÁČIVÝM KRYTEM ZAPUŠTĚNÉ ROZETY SE ZAPUŠTĚNOU, CYLINDRICKOU ROZETOU VEŠKERÉ PRVKY KOVÁNÍ BUDOU VE STEJNÉM PROVEDENÍ VČETNĚ DVEŘNÍ ZARÁŽKY		ROZMĚR PODLE OBRÁZKOVÉ PŘÍLOHY	-				1	1	TVRZENÉ BEZPEČNOSTNÍ SKLO, TL. 8 MM, NAPŘ. CONNEX 4.4.2 ČIRÉ ZASKLENÍ LEPENÉ NA NEREZOVÉ JEKLE	ČIRÉ ZASKLENÍ	BAREVNOST ODSOULASIT NA DODANÉM VZORKU ARCHITEKTEM ROZMĚR ZAMĚŘIT NA STAVBĚ

OBRÁZKOVÁ PŘÍLOHA – POLOŽKA OA1, M 1:50



LEGENDA

- (B) BEZPEČNOSTNÍ SKLO CONNEX TL. 8 mm, BARVA SKLA ČIRÁ
- (C) NEREZOVÝ JÄKL 60x30x3

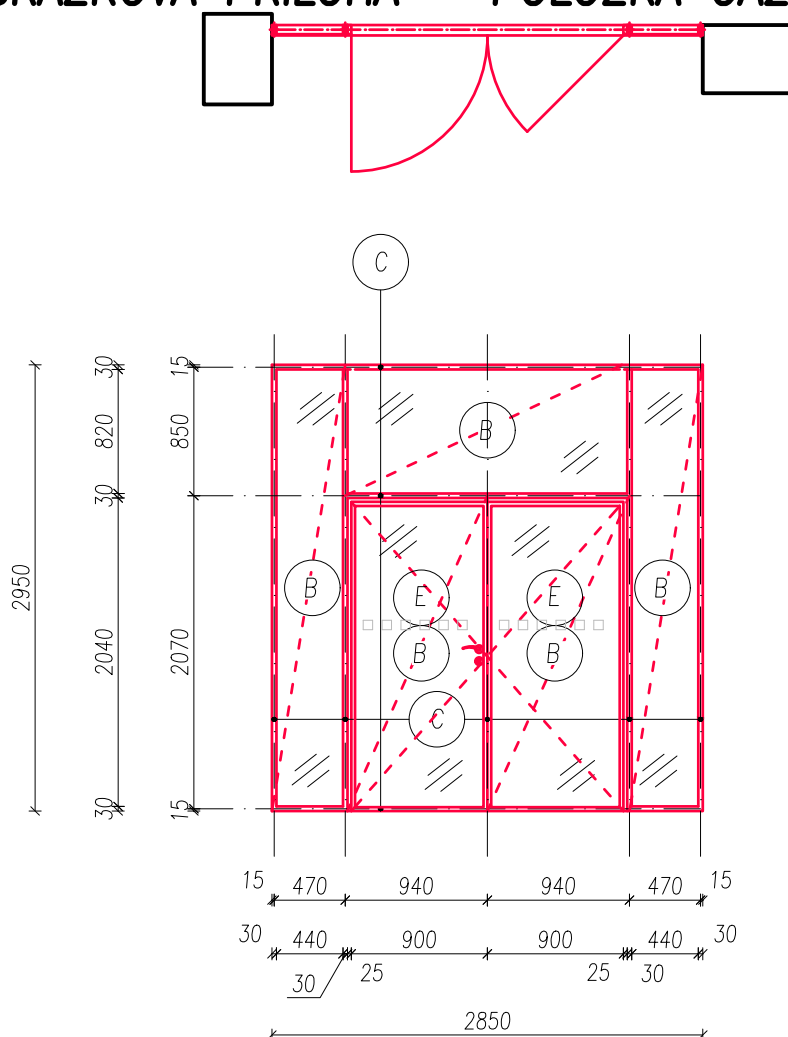
VÝPIS MATERIÁLŮ

POL.	POPIS	DÉLKA m	HMOTNOST kg/m (kg/ks)	HMOTNOST kg
A	NEREZOVÝ JÄKL 60x30x3	41,62	4,169	173,51
B	SPOJE (10%)			17,00
CELKOVÁ HMOTNOST kg				190,51

ODHADOVANÁ PLOCHA SKELNÍCH VÝPLNÍ: 24,00m²

ODHADOVANÝ POČET CHEMICKÝCH KOTEV: 54ks

OBRÁZKOVÁ PŘÍLOHA – POLOŽKA OA2, M 1:50



LEGENDA

- (B) BEZPEČNOSTNÍ SKLO CONNEX TL. 8 mm, BARVA SKLA ČIRÁ
- (C) NEREZOVÝ JÄKL 60x30x3
- (E) PROSKLENÉ DVEŘE S PANIKOUVOU KLIKOU, OPATŘENY SAMOZAVÍRAČEM NA OBOU KŘÍDLECH S KOORDINÁTOREM POSTUPNÉHO UZAVŘENÍ

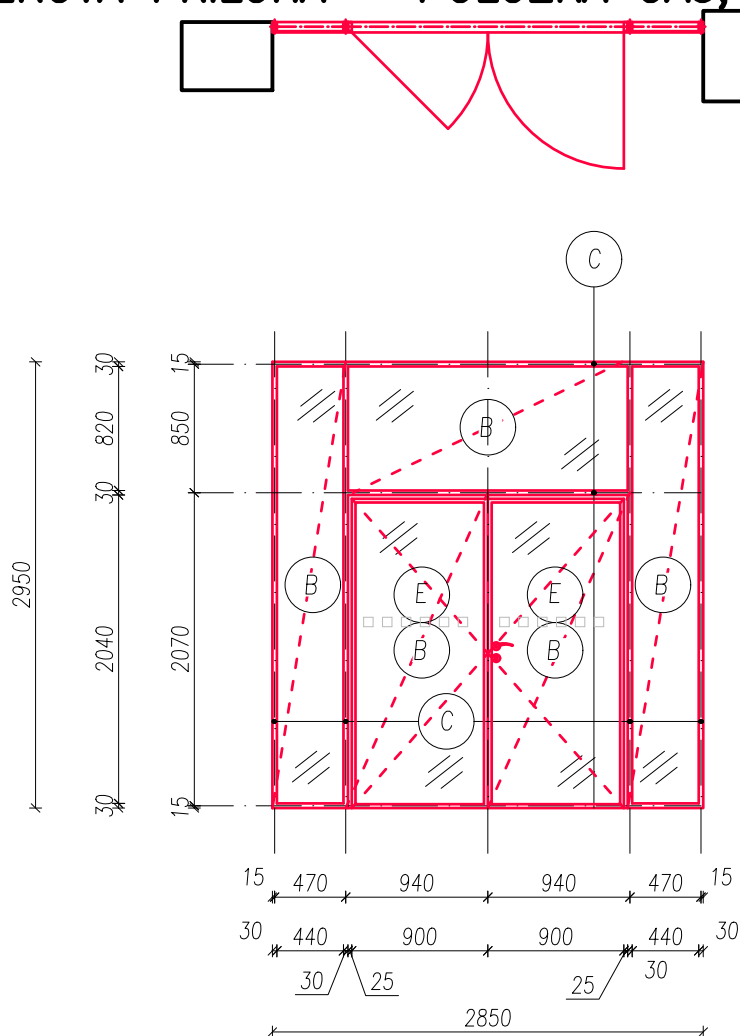
VÝPIS MATERIÁLŮ

POL.	POPIS	DÉLKA m	HMOTNOST kg/m (kg/ks)	HMOTNOST kg
A	NEREZOVÝ JÄKL 60x30x3	19,30	4,169	80,46
B	SPOJE (10%)			8,00
CELKOVÁ HMOTNOST kg				88,46

ODHADOVANÁ PLOCHA SKELNÍCH VÝPLNÍ: 8,41m²

ODHADOVANÝ POČET CHEMICKÝCH KOTEV: 24ks

OBRÁZKOVÁ PŘÍLOHA – POLOŽKA OA3, M 1:50



LEGENDA

- (B) BEZPEČNOSTNÍ SKLO CONNEX TL. 8 mm, BARVA SKLA ČIRÁ
- (C) NEREZOVÝ JÁKL 60x30x3
- (E) PROSKLENÉ DVEŘE S PANIKOUVOU KLIKOU, OPATŘENY SAMOZAVÍRAČEM NA OBOU KŘÍDELECH S KOORDINÁTOREM POSTUPNÉHO UZAVŘENÍ

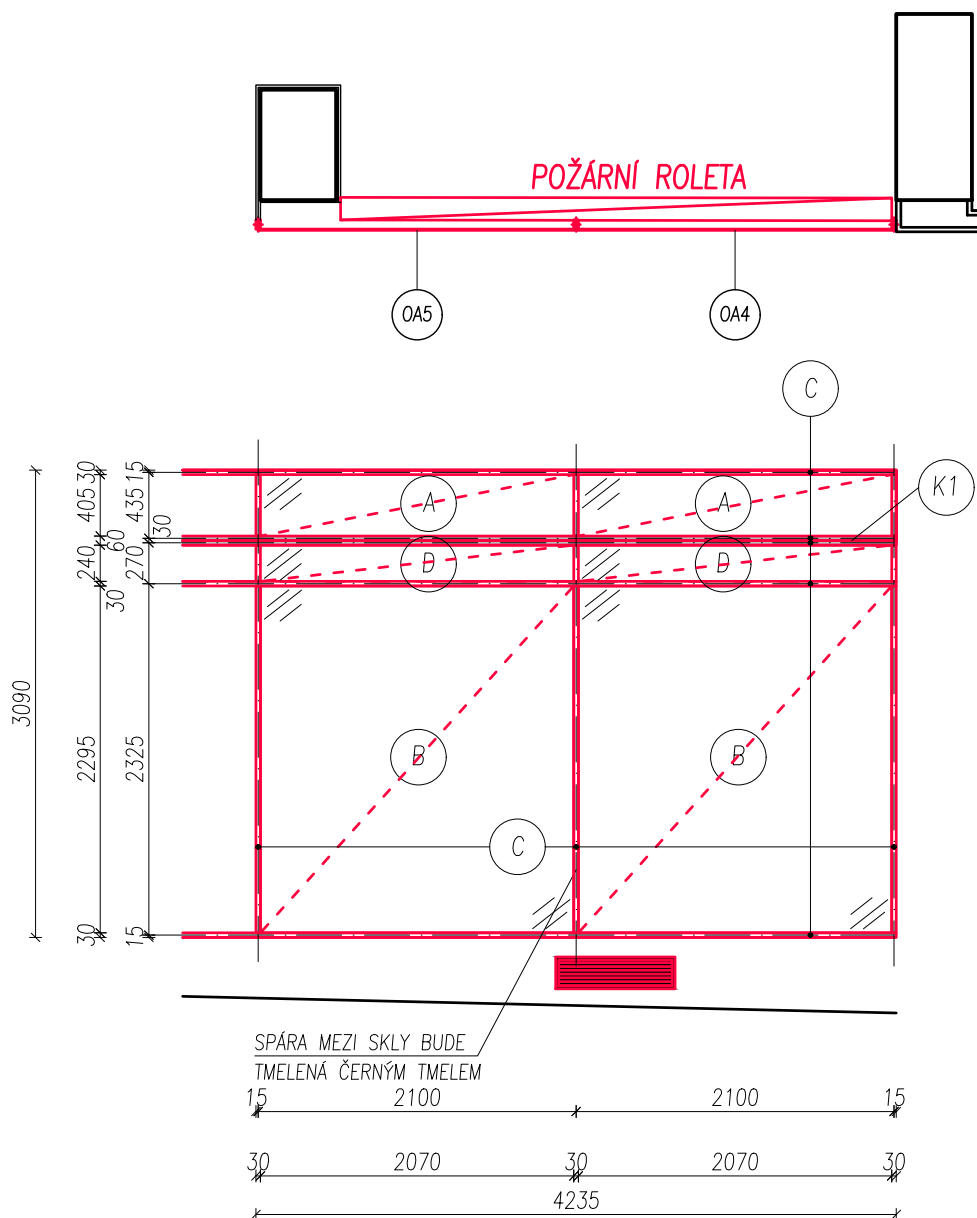
VÝPIS MATERIÁLŮ

POL.	POPIS	DÉLKA m	HMOTNOST kg/m (kg/ks)	HMOTNOST kg
A	NEREZOVÝ JÁKL 60x30x3	19,30	4,169	80,46
B	SPOJE (10%)			8,00
CELKOVÁ HMOTNOST kg				88,46

ODHADOVANÁ PLOCHA SKELNÍCH VÝPLNÍ: 8,41m²

ODHADOVANÝ POČET CHEMICKÝCH KOTEV: 24ks

OBRÁZKOVÁ PŘÍLOHA – POLOŽKA OA4, OA5, M 1:50

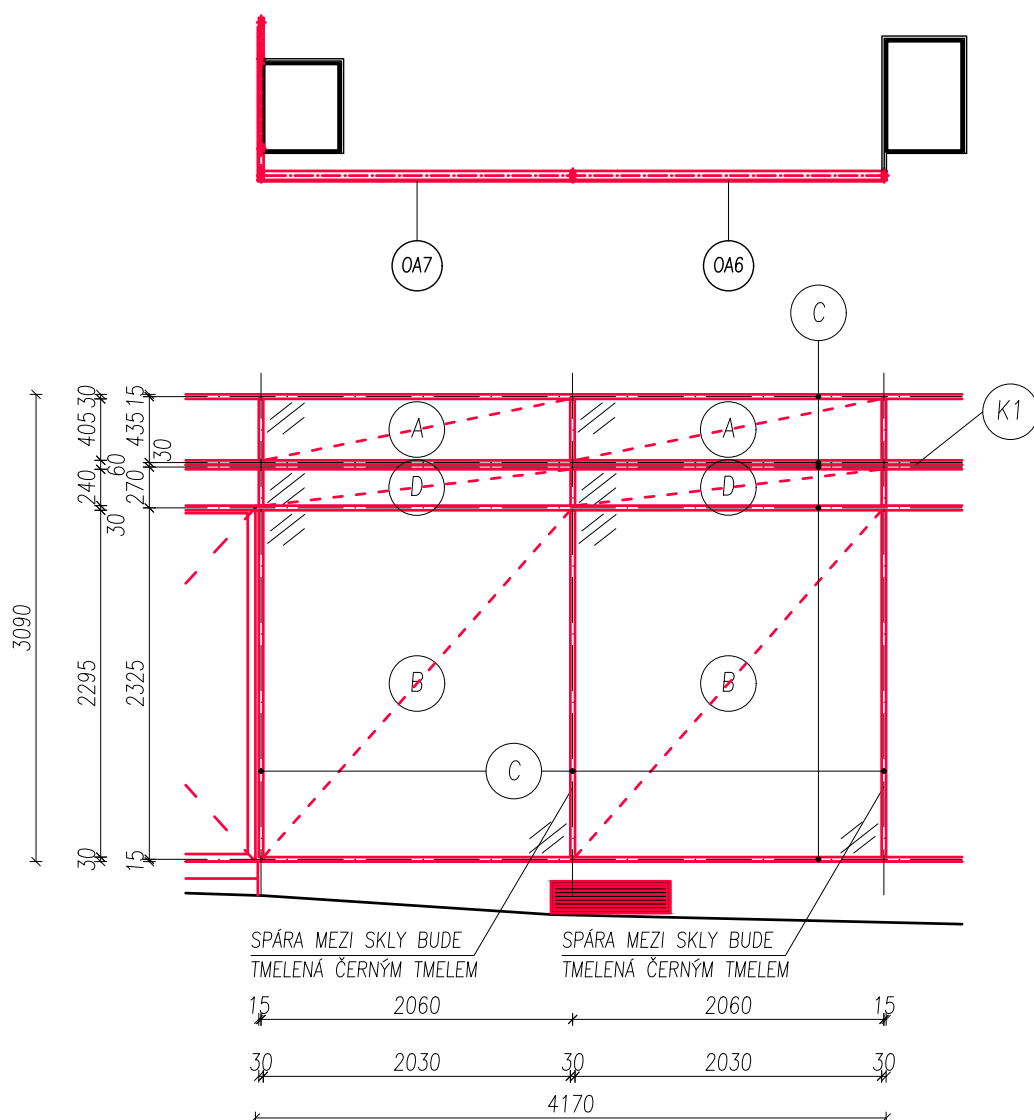


LEGENDA

- (A) TVRZENÉ BEZPEČNOSTNÍ SKLO CONNEX TL. 8 mm, NALEPENÉ NA KONSTRUKCI Z NEREZOVÝCH JÄKLŮ 60x30x3, BARVA BÍLÉ SKLO
- (B) BEZPEČNOSTNÍ SKLO CONNEX TL. 0,8 mm, BARVA SKLA ČIRÁ
- (C) NEREZOVÝ JÄKL 60x30x3
- (D) TVRZENÉ BEZPEČNOSTNÍ SKLO CONNEX TL. 8 mm, NALEPENÉ NA KONSTRUKCI Z NEREZOVÝCH JÄKLŮ 60x30x3, BARVA ČERNÉ SKLO
- (K1) NEREZOVÝ PLECH TL.1 mm

MNOŽSTVÍ MATERIÁLU, VIZ. SAMOSTATNÝ VÝPIS PROSKLENÉHO PARTERU

OBRÁZKOVÁ PŘÍLOHA – POLOŽKA OA6, OA7, M 1:50

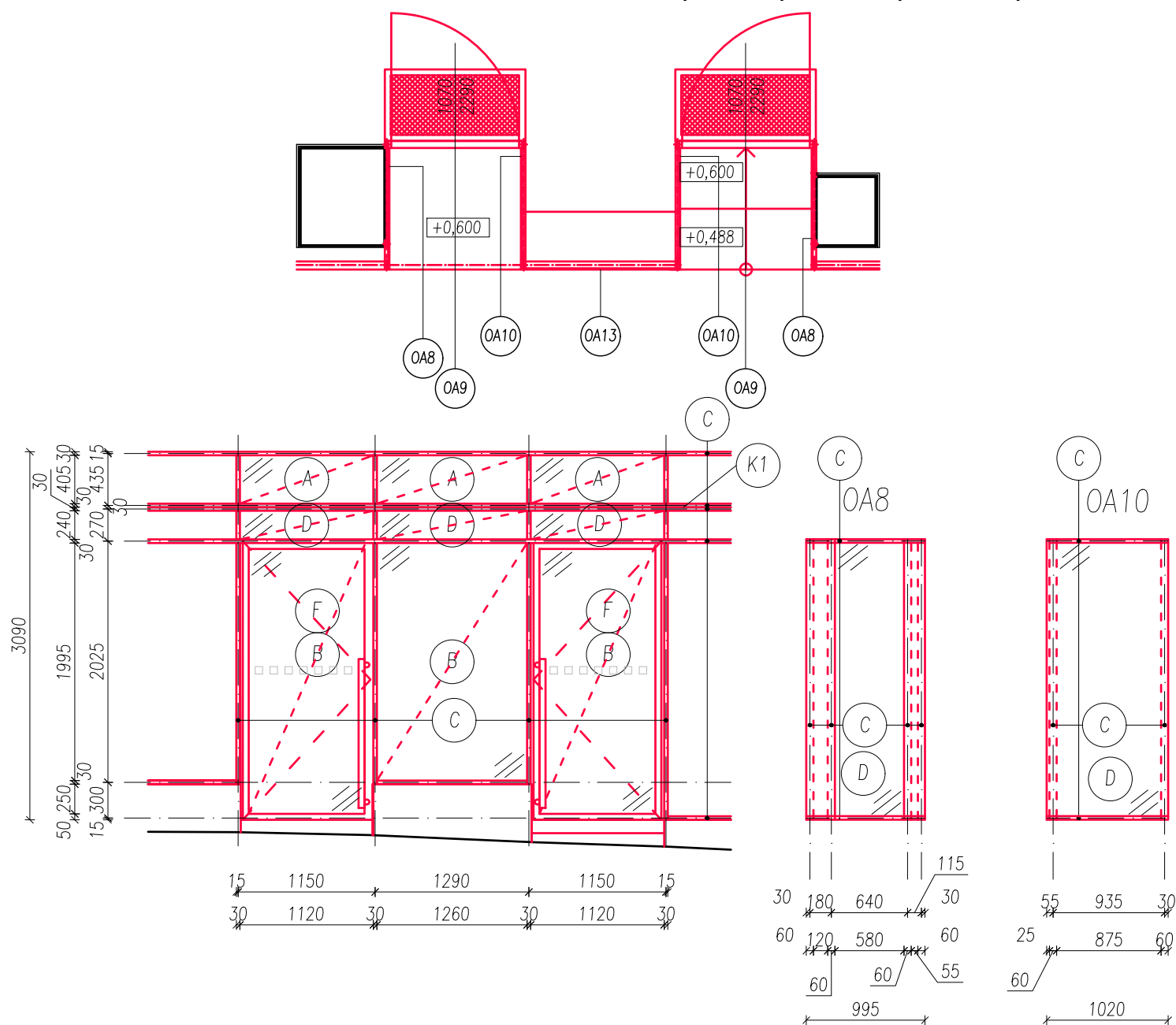


LEGENDA

- (A) TVRZENÉ BEZPEČNOSTNÍ SKLO CONNEX TL. 8 mm, NALEPENÉ NA KONSTRUKCI Z NEREZOVÝCH JÄKLŮ 60x30x3, BARVA BÍLÉ SKLO
- (B) BEZPEČNOSTNÍ SKLO CONNEX TL. 0,8 mm, BARVA SKLA ČIRÁ
- (C) NEREZOVÝ JÄKL 60x30x3
- (D) TVRZENÉ BEZPEČNOSTNÍ SKLO CONNEX TL. 8 mm, NALEPENÉ NA KONSTRUKCI Z NEREZOVÝCH JÄKLŮ 60x30x3, BARVA ČERNÉ SKLO
- (K1) NEREZOVÝ PLECH TL.1 mm

MNOŽSTVÍ MATERIÁLU, VIZ. SAMOSTATNÝ VÝPIS PROSKLENÉHO PARTERU

OBRÁZKOVÁ PŘÍLOHA – POLOŽKA OA8, OA9, OA10, OA13, M 1:50

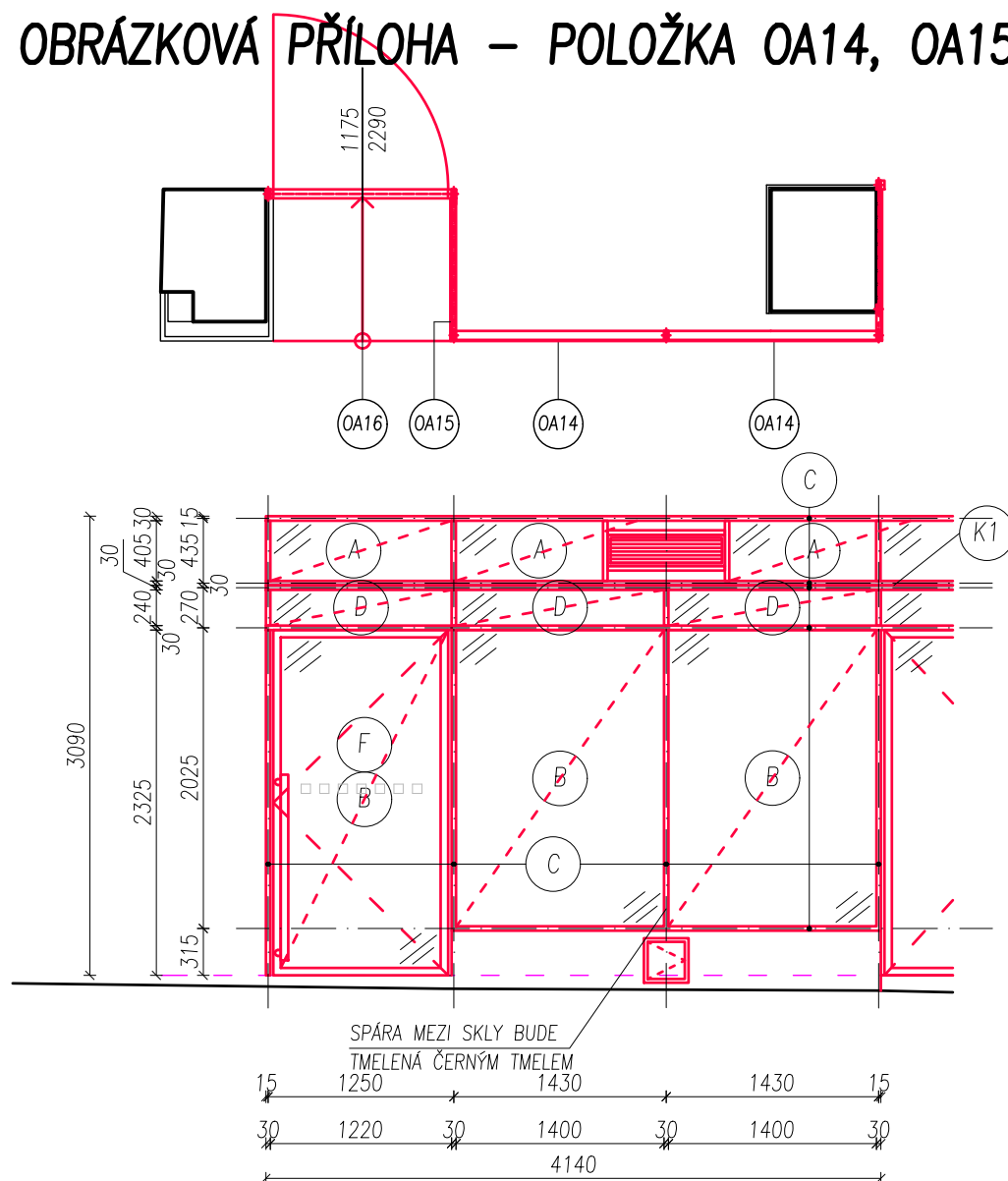


LEGENDA

- (A) TVRZENÉ BEZPEČNOSTNÍ SKLO CONNEX TL. 8 mm, NALEPENÉ NA KONSTRUKCI Z NEREZOVÝCH JÄKLŮ 60x30x3, BARVA BÍLÉ SKLO
- (B) BEZPEČNOSTNÍ SKLO CONNEX TL. 0,8 mm, BARVA SKLA ČIRÁ
- (C) NEREZOVÝ JÄKL 60x30x3
- (D) TVRZENÉ BEZPEČNOSTNÍ SKLO CONNEX TL. 8 mm, NALEPENÉ NA KONSTRUKCI Z NEREZOVÝCH JÄKLŮ 60x30x3, BARVA ČERNÉ SKLO
- (K1) NEREZOVÝ PLECH TL.1 mm

MNOŽSTVÍ MATERIÁLU, VIZ. SAMOSTATNÝ VÝPIS PROSKLENÉHO PARTERU

OBRÁZKOVÁ PŘÍLOHA – POLOŽKA OA14, OA15, OA16 M 1:50

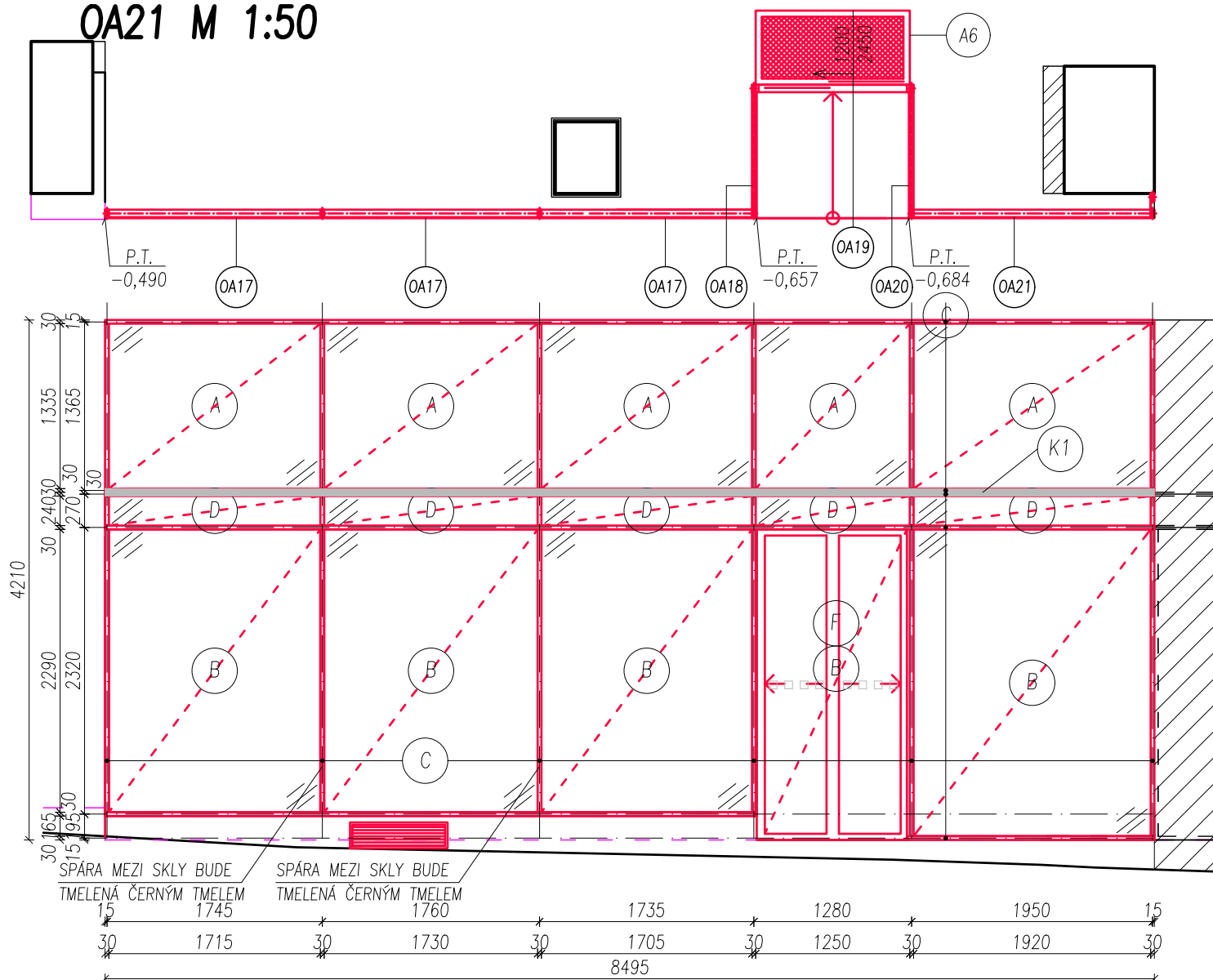


LEGENDA

- (A) TVRZENÉ BEZPEČNOSTNÍ SKLO CONNEX TL. 8 mm, NALEPENÉ NA KONSTRUKCI Z NEREZOVÝCH JÄKLŮ 60x30x3, BARVA BÍLÉ SKLO
- (B) BEZPEČNOSTNÍ SKLO CONNEX TL. 0,8 mm, BARVA SKLA ČIRÁ
- (C) NEREZOVÝ JÄKL 60x30x3
- (D) TVRZENÉ BEZPEČNOSTNÍ SKLO CONNEX TL. 8 mm, NALEPENÉ NA KONSTRUKCI Z NEREZOVÝCH JÄKLŮ 60x30x3, BARVA ČERNÉ SKLO
- (K1) NEREZOVÝ PLECH TL.1 mm

MNOŽSTVÍ MATERIÁLU, VIZ. SAMOSTATNÝ VÝPIS PROSKLENÉHO PARTERU

OBRÁZKOVÁ PŘÍLOHA – POLOŽKA OA17, OA18, OA19, OA20, OA21 M 1:50

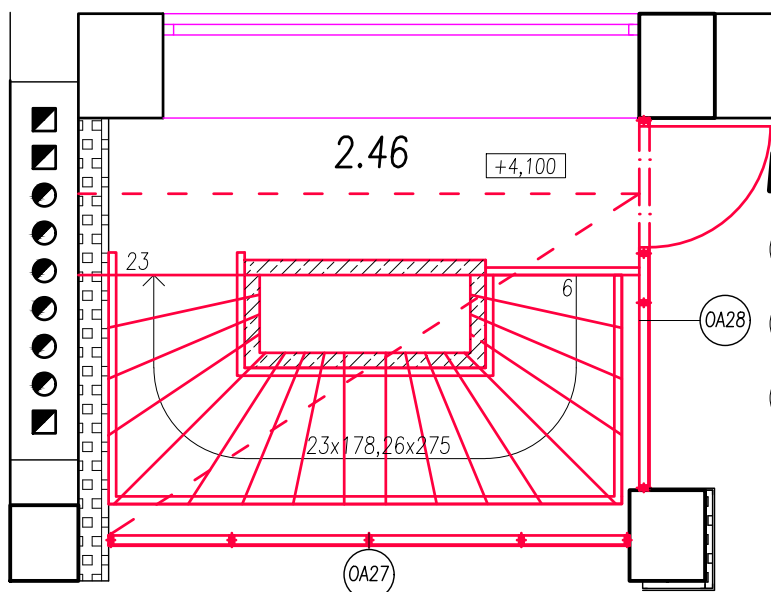


LEGENDA

- (A) TVRZENÉ BEZPEČNOSTNÍ SKLO CONNEX TL. 8 mm, NALEPENÉ NA KONSTRUKCI Z NEREZOVÝCH JÄKLŮ 60x30x3, BARVA BÍLÉ SKLO
- (B) BEZPEČNOSTNÍ SKLO CONNEX TL. 8 mm, BARVA SKLA ČIRÁ
- (C) NEREZOVÝ JÄKL 60x30x3
- (D) TVRZENÉ BEZPEČNOSTNÍ SKLO CONNEX TL. 8 mm, NALEPENÉ NA KONSTRUKCI Z NEREZOVÝCH JÄKLŮ 60x30x3, BARVA ČERNÉ SKLO
- (K1) NEREZOVÝ PLECH TL.1 mm
- (F) PROSKLENÉ DVEŘE, S NEREZOVÝM SVISLÝM MADLEM, S VÁLEČKOVÝM ZÁMKEM

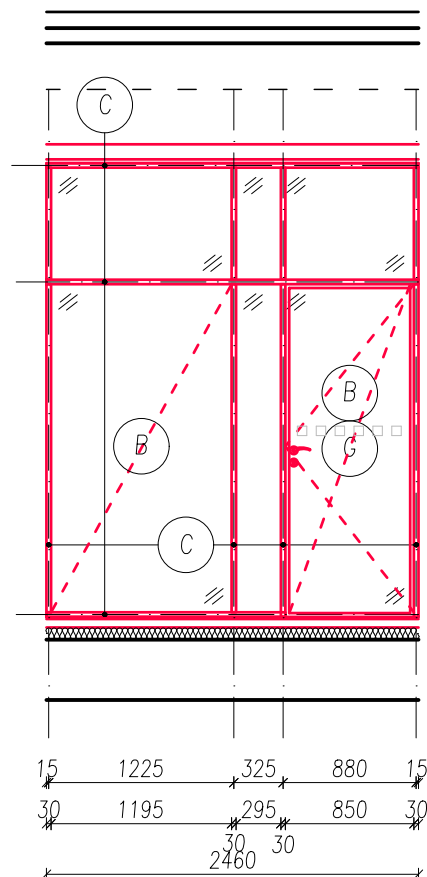
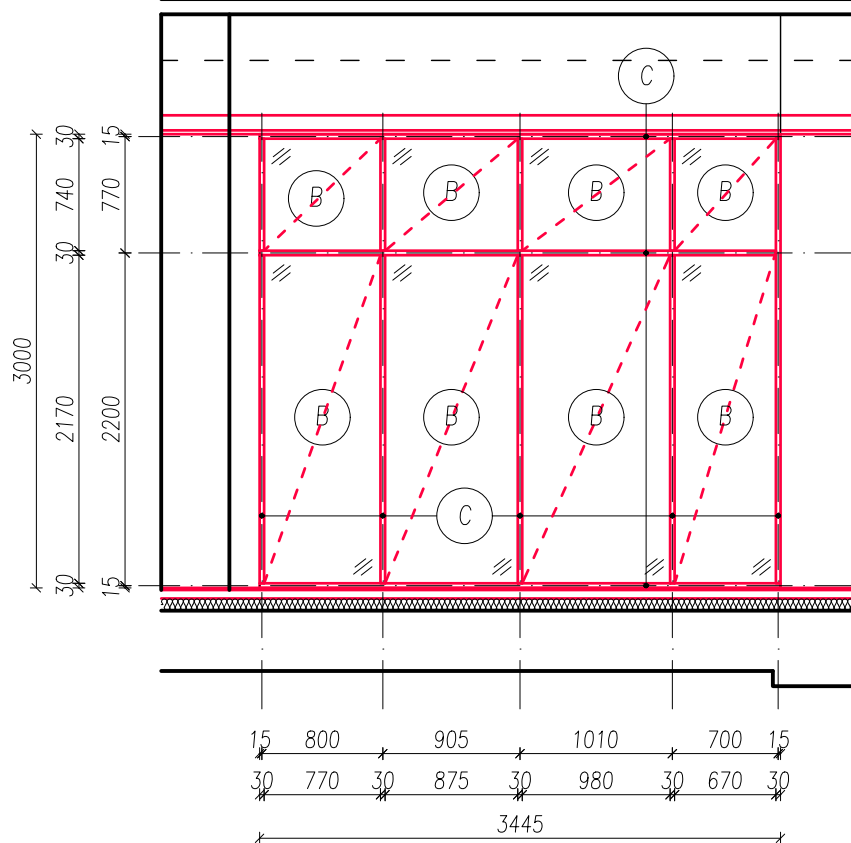
MNOŽSTVÍ MATERIÁLU, VIZ. SAMOSTATNÝ VÝPIS PROSKLENÉHO PARTERU

OBRÁZKOVÁ PŘÍLOHA – POLOŽKA OA27, OA28 M 1:50



LEGENDA

- (B) BEZPEČNOSTNÍ SKLO CONNEX TL. 8 mm, BARVA SKLA ČIRÁ
- (C) NEREZOVÝ JÁKL 60x30x3
- (G) PROSKLENÉ DVEŘE SKLO CONNEX TL. 8mm, OTVÍRAVÉ, BARVA SKLA ČIRÁ



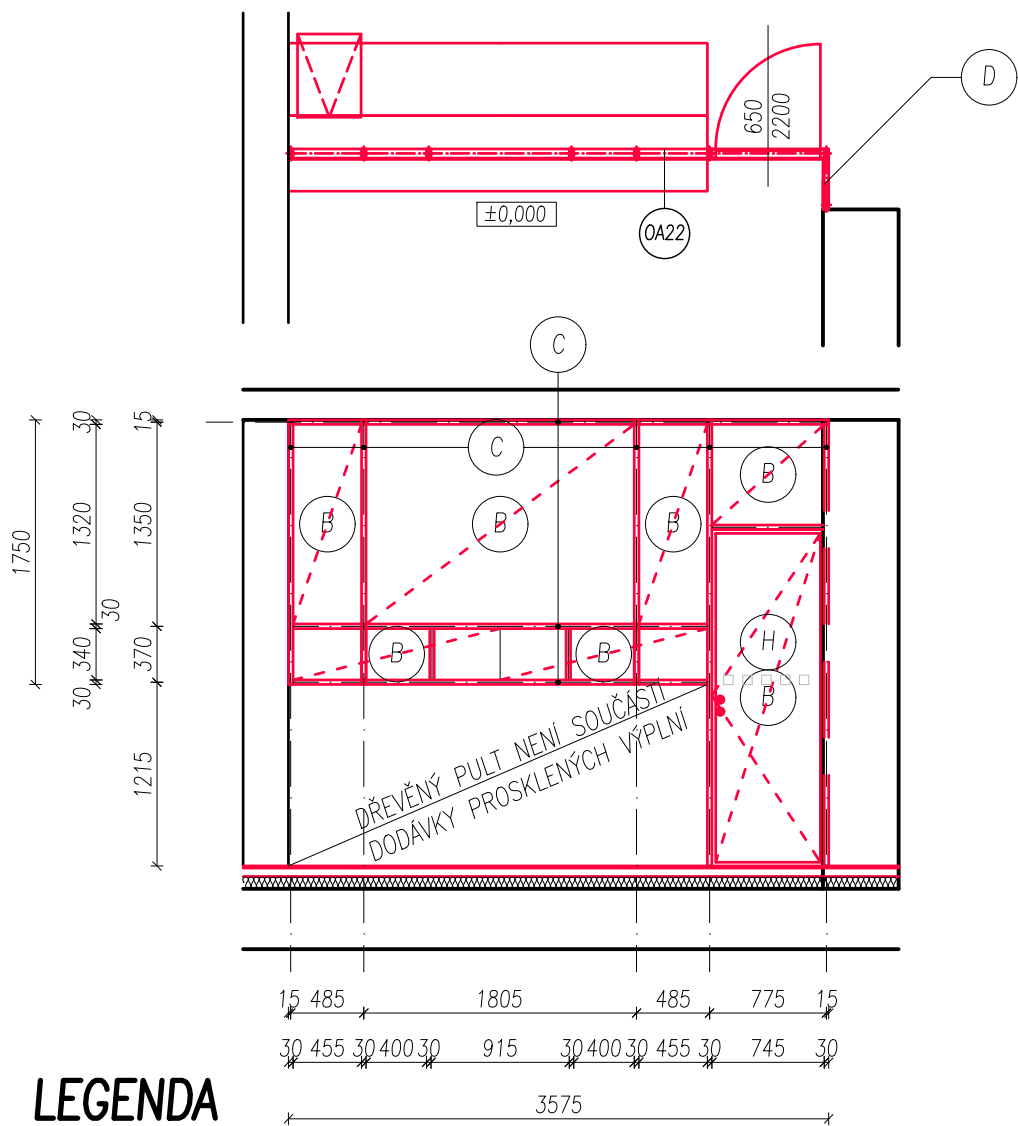
VÝPIS MATERIÁLŮ

POL.	POPIS	DÉLKA m	HMOTNOST kg/m (kg/ks)	HMOTNOST kg
A	NEREZOVÝ JÁKL 60x30x3	50,88	4,169	212,12
B	SPOJE (10%)			21,00
CELKOVÁ HMOTNOST kg				233,12

ODHADOVANÁ PLOCHA SKELNÍCH VÝPLNÍ: 17,72m²

ODHADOVANÝ POČET CHEMICKÝCH KOTEV: 48ks

OBRÁZKOVÁ PŘÍLOHA – POLOŽKA OA22 M 1:50



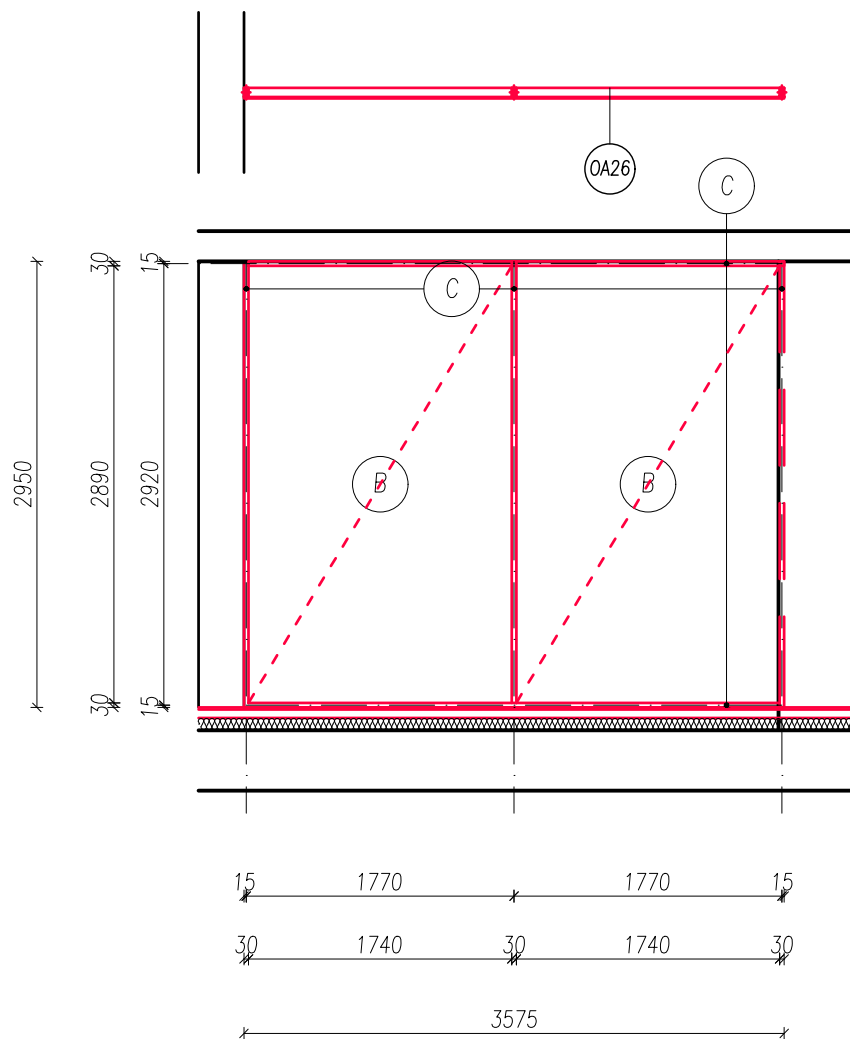
VÝPIS MATERIÁLŮ

POL.	POPIS	DÉLKA m	HMOTNOST kg/m (kg/ks)	HMOTNOST kg
A	NEREZOVÝ JÁKL 60x30x3	24,36	4,169	101,56
B	SPOJE (10%)			10,00
CELKOVÁ HMOTNOST kg				111,56

ODHADOVANÁ PLOCHA SKELNÍCH VÝPLNÍ: 7,10m²

ODHADOVANÝ POČET CHEMICKÝCH KOTEV: 24ks

OBRÁZKOVÁ PŘÍLOHA – POLOŽKA OA26 M 1:50



LEGENDA

- (B) BEZPEČNOSTNÍ SKLO CONNEX TL. 8 mm, BARVA SKLA ČIRÁ
- (C) NEREZOVÝ JÄKL 60x30x3

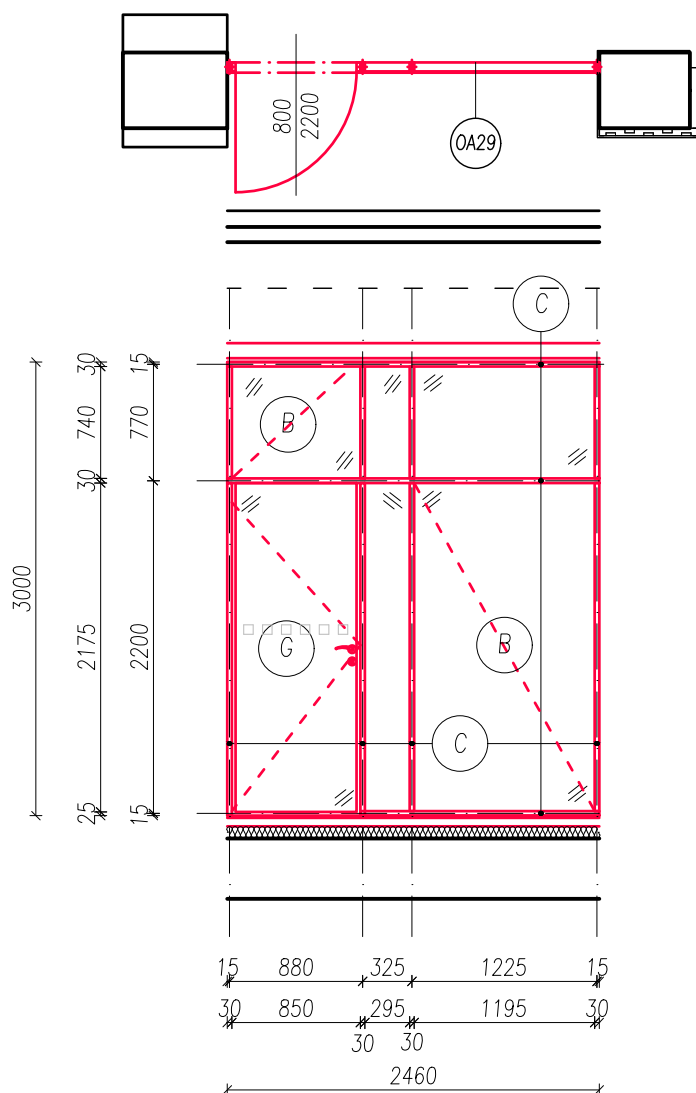
VÝPIS MATERIÁLŮ

POL.	POPIS	DÉLKA m	HMOTNOST kg/m (kg/ks)	HMOTNOST kg
A	NEREZOVÝ JÄKL 60x30x3	16,00	4,169	66,70
B	SPOJE (10%)			7,00
CELKOVÄ HMOTNOST kg				73,70

ODHADOVANÄ PLOCHA SKELNÍCH VÝPLNÍ: 10,56m²

ODHADOVANÝ POČET CHEMICKÝCH KOTEV: 24ks

OBRÁZKOVÁ PŘÍLOHA – POLOŽKA OA29 M 1:50



LEGENDA

- (B) BEZPEČNOSTNÍ SKLO CONNEX TL. 8 mm, BARVA SKLA ČIRÁ
- (C) NEREZOVÝ JÁKL 60x30x3
- (G) PROSKLENÉ DVEŘE SKLO CONNEX TL. 8mm, OTVÍRAVÉ, BARVA SKLA ČIRÁ

VÝPIS MATERIÁLŮ

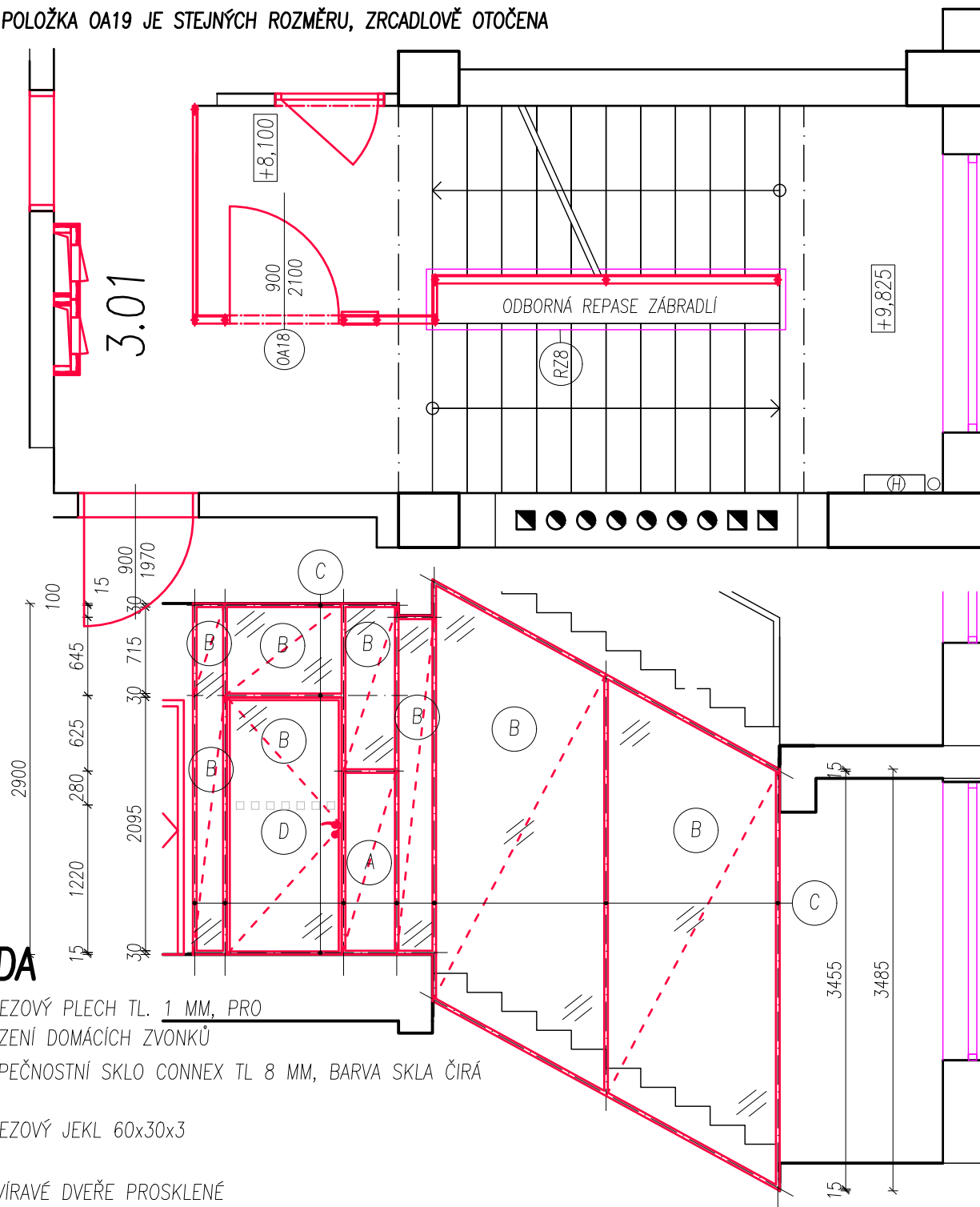
POL.	POPIS	DÉLKA m	HMOTNOST kg/m (kg/ks)	HMOTNOST kg
A	NEREZOVÝ JÁKL 60x30x3	25,58	4,169	106,64
B	SPOJE (10%)			10,00
CELKOVÁ HMOTNOST kg				116,64

ODHADOVANÁ PLOCHA SKELNÍCH VÝPLNÍ: 7,38m²

ODHADOVANÝ POČET CHEMICKÝCH KOTEV: 24ks

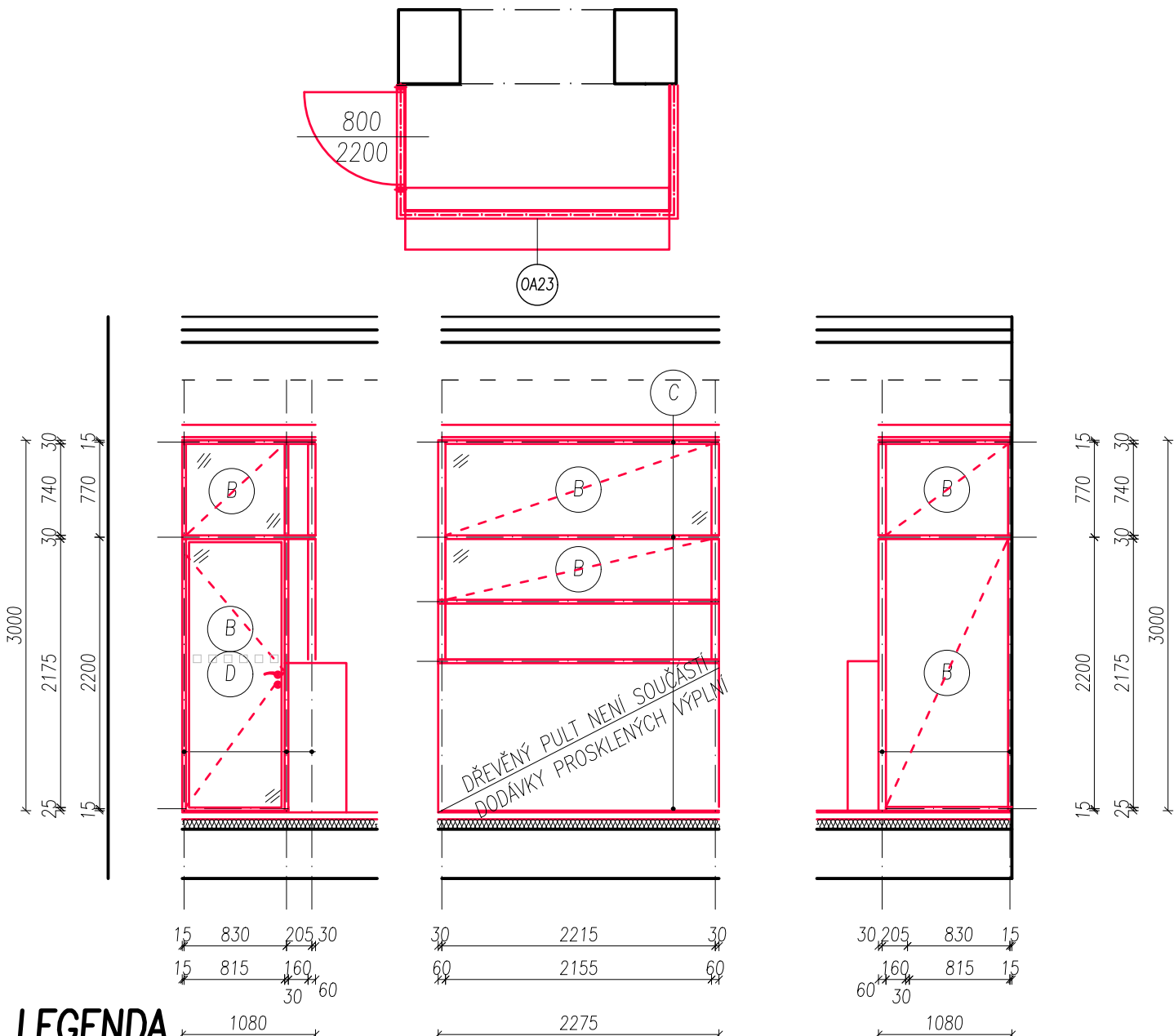
OBRÁZKOVÁ PŘÍLOHA – POLOŽKA OA11, OA12 M 1:50

POLOŽKA OA19 JE STEJNÝCH ROZMĚRŮ, ZRCADLOVĚ OTOČENA



OBRÁZKOVÁ PŘÍLOHA – POLOŽKA OA23 KANCELÁŘ 2.23

M 1:50



LEGENDA

- (B) BEZPEČNOSTNÍ SKLO CONNEX TL 8 MM, BARVA SKLA ČIRÁ
- (C) NEREZOVÝ JEKL 60x30x3
- (D) OTEVÍRAVÉ DVEŘE PROSKLENÉ

VÝPIS MATERIÁLŮ

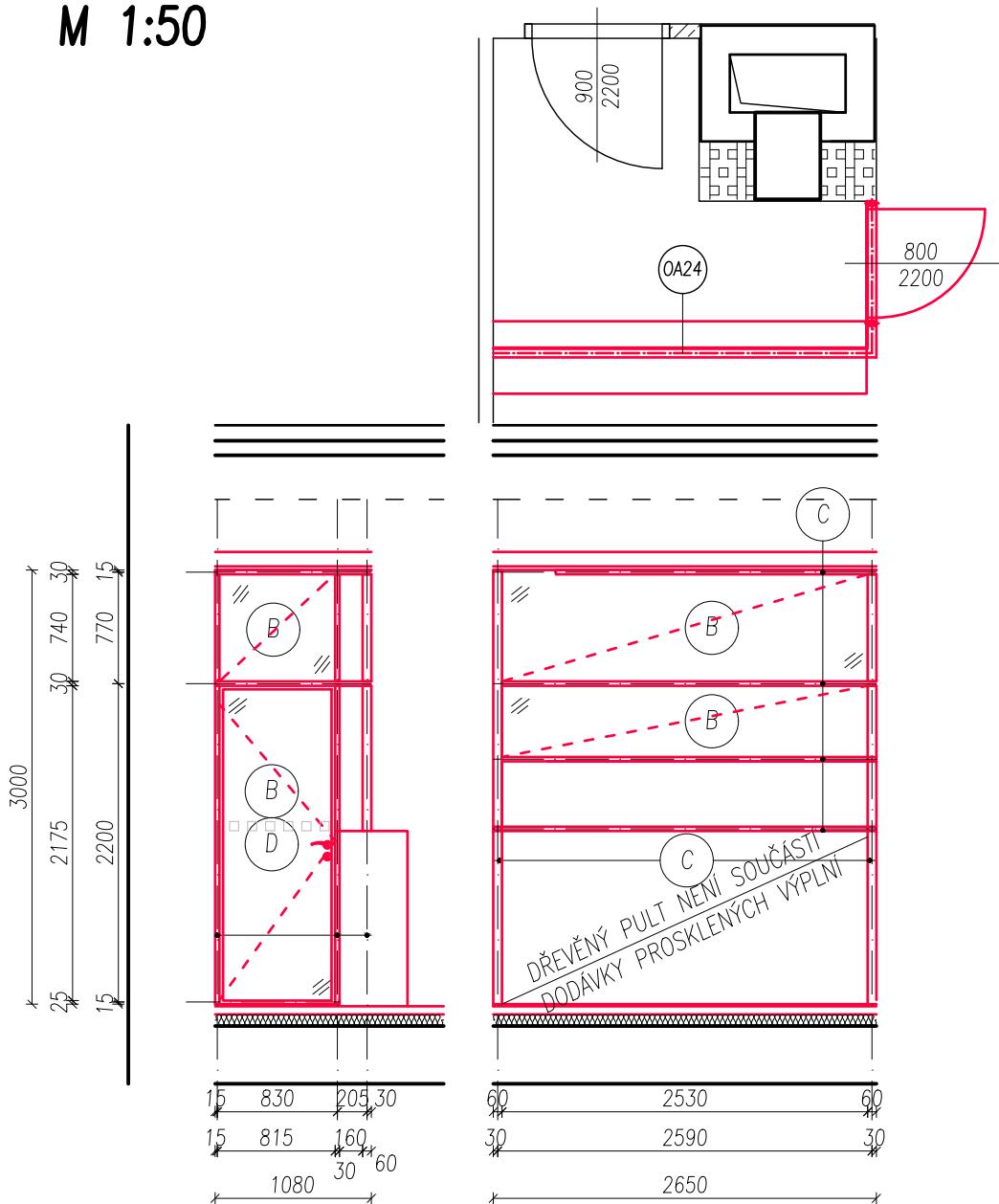
POL.	POPIS	DÉLKA m	HMOTNOST kg/m (kg/ks)	HMOTNOST kg
A	NEREZOVÝ JÁKL 60x30x3	36,78	4,169	153,34
B	SPOJE (10%)			20,00
CELKOVÁ HMOTNOST kg				173,34

ODHADOVANÁ PLOCHA SKELNÍCH VÝPLNÍ: 10,69m²

ODHADOVANÝ POČET CHEMICKÝCH KOTEV: 24ks

OBRÁZKOVÁ PŘÍLOHA – POLOŽKA OA24 KANCELÁŘ 2.24

M 1:50



LEGENDA

- (B) BEZPEČNOSTNÍ SKLO CONNEX TL 8 MM, BARVA SKLA ČIRÁ
- (C) NEREZOVÝ JEKL 60x30x3
- (D) OTEVÍRAVÉ DVEŘE PROSKLENÉ

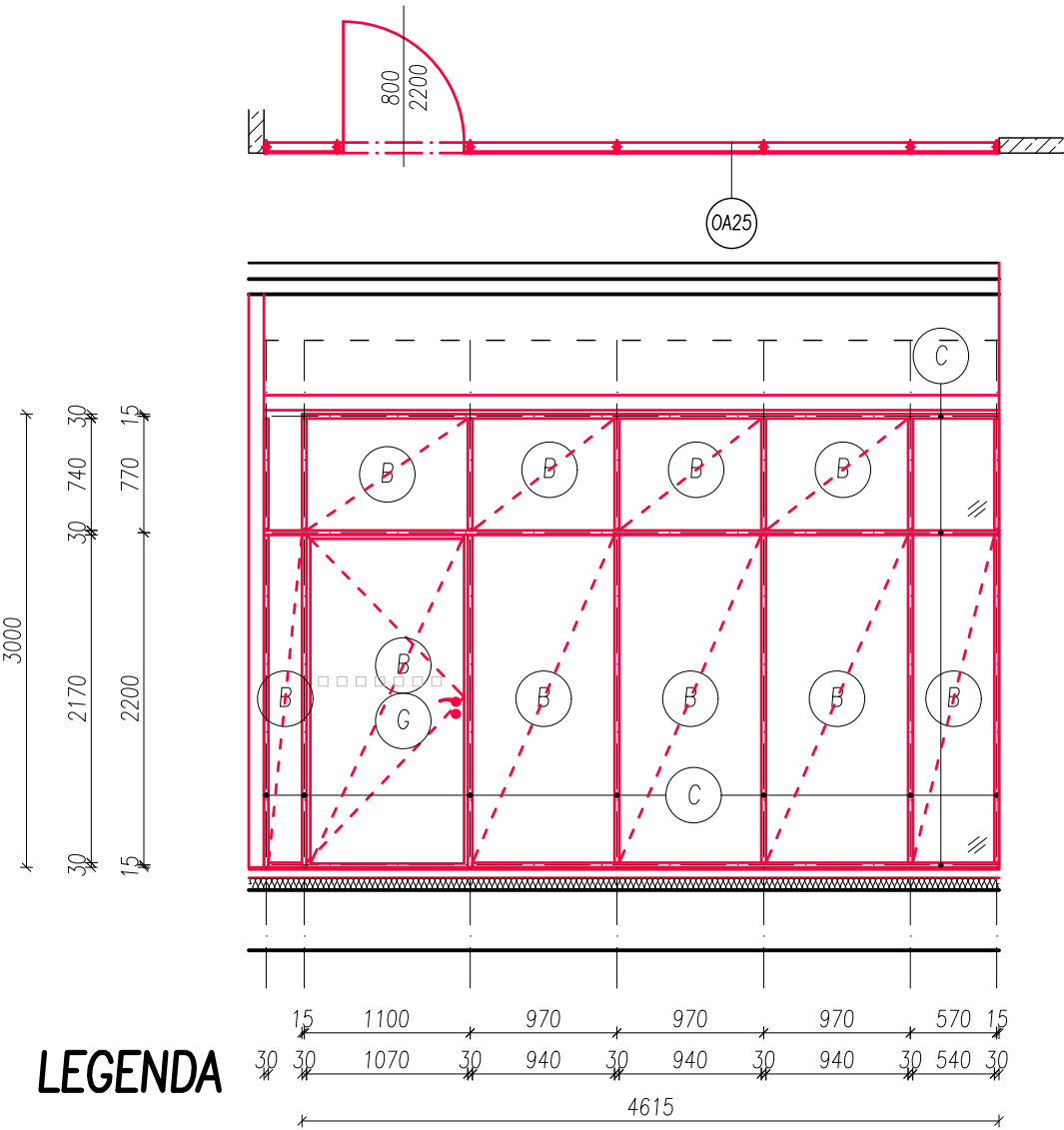
VÝPIS MATERIÁLŮ

POL.	POPIS	DÉLKA m	HMOTNOST kg/m (kg/ks)	HMOTNOST kg
A	NEREZOVÝ JÁKL 60x30x3	28,60	4,169	119,23
B	SPOJE (10%)			12,00
CELKOVÁ HMOTNOST kg				131,23

ODHADOVANÁ PLOCHA SKELNÍCH VÝPLNÍ: 8,01m²

ODHADOVANÝ POČET CHEMICKÝCH KOTEV: 24ks

OBRÁZKOVÁ PŘÍLOHA – POLOŽKA OA25 KANCELÁŘ 2.24 M 1:50



VÝPIS MATERIÁLŮ

POL.	POPIS	DÉLKA m	HMOTNOST kg/m (kg/ks)	HMOTNOST kg
A	NEREZOVÝ JÁKL 60x30x3	45,86	4,169	191,19
B	SPOJE (10%)			19,00
CELKOVÁ HMOTNOST kg				210,19

ODHADOVANÁ PLOCHA SKELNÍCH VÝPLNÍ: 13,85m²

ODHADOVANÝ POČET CHEMICKÝCH KOTEV: 24ks